

기상가뭄 현황

기준일 : 9월 9일

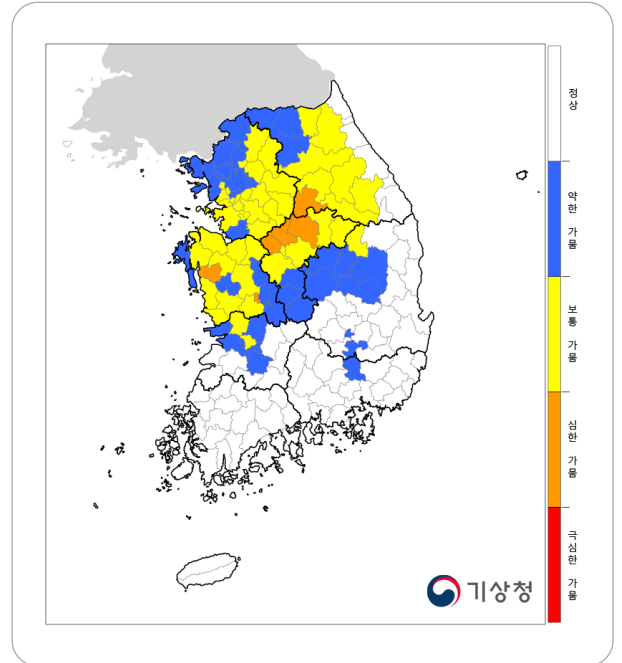
강수 최근 6개월('19.3.10.~9.9.) 전국 누적강수량 (751.5mm)은 평년(1,003.4mm)의 75%입니다.

- 서울·경기도 지역의 6개월 누적강수량은 평년의 60% (633.3mm)로 1973년 이후 최소 2위입니다.

※ 서울·경기도 최소순위 : 1위 '15년(443.7mm), 3위 '14년(633.6mm)

가뭄 9월 들어('19.9.2~9.9.), 정체전선과 태풍 '링링'의 영향으로 전국에 82.3mm의 비가 내려 중부지방(강원영동 제외)과 전라·경상도 일부 지역에 지속되고 있는 기상가뭄은 완화되었습니다.

※ 기상가뭄 시·군: (9.1.) 101곳 → (9.9.) 87곳(약한 가뭄 36개, 보통 가뭄 45개, 심한 가뭄 6개 시·군)



기상가뭄 전망

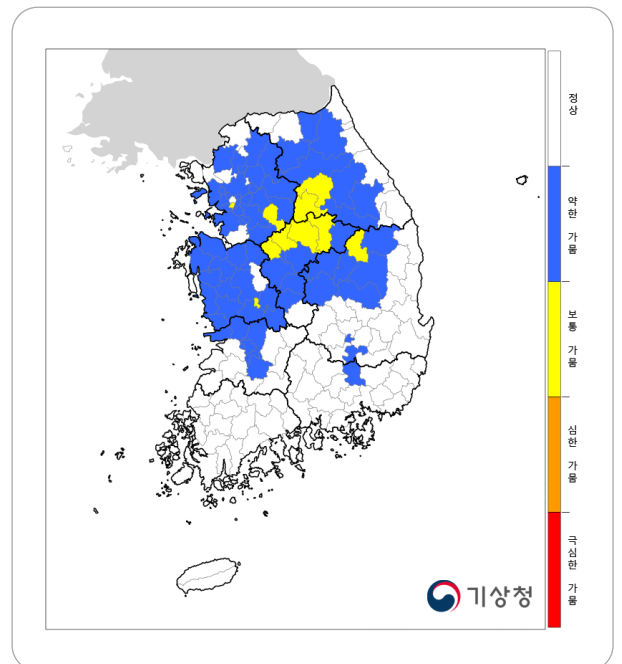
기준일 : 10월 13일

강수 향후 1개월 ('19.9.10.~10.13.) 동안 저기압의 영향을 받을 때가 있어 강수량은 평년과 비슷하겠습니다.

※ 강수량 평년비슷범위('19.9.10.~10.13.) : 70.7~156.5mm

가뭄 기상가뭄은 완화되겠습니다.

※ 약한 가뭄 64개, 보통 가뭄 10개 시·군(군포, 이천, 원주, 횡성, 영주, 음성, 제천, 진천, 충주, 계룡)



서울·인천·경기도		강원도		예천군	약	음성군	심	정읍시	
지점명		강릉시		울릉군		제천시	보	진안군	
가평군	보	고성군		울진군		증평군	보	광주·전라남도	
강화군	약	동해시		의성군	약	진천군	심	강진군	
고양시	약	삼척시		청도군		청주시	보	고흥군	
과천시	약	속초시		청송군		충주시	심	곡성군	
광명시	보	양구군	보	칠곡군		대전·세종·충청남도		광양시	
광주시	보	양양군		포항시		계룡시	심	광주광역시	
구리시	약	영월군	보	부산·울산·경상남도		공주시	보	구례군	
군포시	보	원주시	심	거제시		금산군	약	나주시	
김포시	약	인제군	보	거창군		논산시	보	담양군	
남양주시	보	정선군	보	고성군		당진시	보	목포시	
동두천시	약	철원군	약	기장군		대전광역시	약	무안군	
부천시	보	춘천시	약	김해시		보령시	보	보성군	
서울특별시	약	태백시		남해군		부여군	보	순천시	
성남시	보	평창군	보	밀양시		서산시	보	신안군	
수원시	보	홍천군	보	부산광역시		서천군	보	여수시	
시흥시	보	화천군	약	사천시		세종특별자치시	약	영광군	
안산시	보	횡성군	보	산청군		아산시	보	영암군	
안성시	보	대구·경상북도		양산시		예산군	보	완도군	
안양시	약	경산시		울산광역시		천안시	보	장성군	
양주시	약	경주시		울주군		청양군	약	장흥군	
양평군	보	고령군		의령군		태안군	약	진도군	
여주시	보	구미시		진주시		홍성군	심	함평군	
연천군	약	군위군		창녕군	약	전라북도		해남군	
오산시	보	김천시		창원시		고창군		화순군	
용진군		달성군	약	통영시		군산시	약	제주도	
용인시	보	대구광역시		하동군		김제시	약	서귀포시	
의왕시	보	문경시	약	함안군		남원시		제주시	
의정부시	보	봉화군		함양군		무주군			
이천시	보	상주시	약	합천군		부안군			
인천광역시	약	성주군		충청북도		순창군			
파주시	약	안동시	약	괴산군	보	완주군	약		
평택시	약	영덕군		단양군	보	익산시	보		
포천시	보	영양군		보은군	약	임실군	약		
하남시	약	영주시	보	영동군	약	장수군			
화성시	보	영천시		옥천군	약	전주시	보		



서울·인천·경기도		강원도		예천군	약	음성군	보	정읍시	
지점명		강릉시		울릉군		제천시	보	진안군	
가평군	약	고성군		울진군		증평군	약	광주·전라남도	
강화군		동해시		의성군	약	진천군	보	강진군	
고양시		삼척시		청도군		청주시	약	고흥군	
과천시	약	속초시		청송군		충주시	보	곡성군	
광명시	약	양구군	약	칠곡군		대전·세종·충청남도		광양시	
광주시	약	양양군		포항시		계룡시	보	광주광역시	
구리시		영월군	약	부산·울산·경상남도		공주시	약	구례군	
군포시	보	원주시	보	거제시		금산군	약	나주시	
김포시		인제군	약	거창군		논산시	약	담양군	
남양주시	약	정선군	약	고성군		당진시	약	목포시	
동두천시		철원군		기장군		대전광역시	약	무안군	
부천시	약	춘천시	약	김해시		보령시	약	보성군	
서울특별시	약	태백시		남해군		부여군	약	순천시	
성남시	약	평창군	약	밀양시		서산시	약	신안군	
수원시	약	홍천군	약	부산광역시		서천군	약	여수시	
시흥시	약	화천군		사천시		세종특별자치시		영광군	
안산시	약	횡성군	보	산청군		아산시	약	영암군	
안성시	약	대구·경상북도		양산시		예산군	약	완도군	
안양시		경산시		울산광역시		천안시	약	장성군	
양주시	약	경주시		울주군		청양군	약	장흥군	
양평군	약	고령군		의령군		태안군		진도군	
여주시	약	구미시		진주시		홍성군	약	함평군	
연천군		군위군		창녕군	약	전라북도		해남군	
오산시	약	김천시		창원시		고창군		화순군	
웅진군		달성군	약	통영시		군산시	약	제주도	
용인시	약	대구광역시		하동군		김제시		서귀포시	
의왕시	약	문경시	약	함안군		남원시		제주시	
의정부시	약	봉화군	약	함양군		무주군			
이천시	보	상주시	약	합천군		부안군			
인천광역시	약	성주군		충청북도		순창군			
파주시	약	안동시	약	괴산군	약	완주군	약		
평택시		영덕군		단양군	약	익산시	약		
포천시	약	영양군		보은군	약	임실군	약		
하남시	약	영주시	보	영동군		장수군			
화성시	약	영천시		옥천군	약	전주시	약		

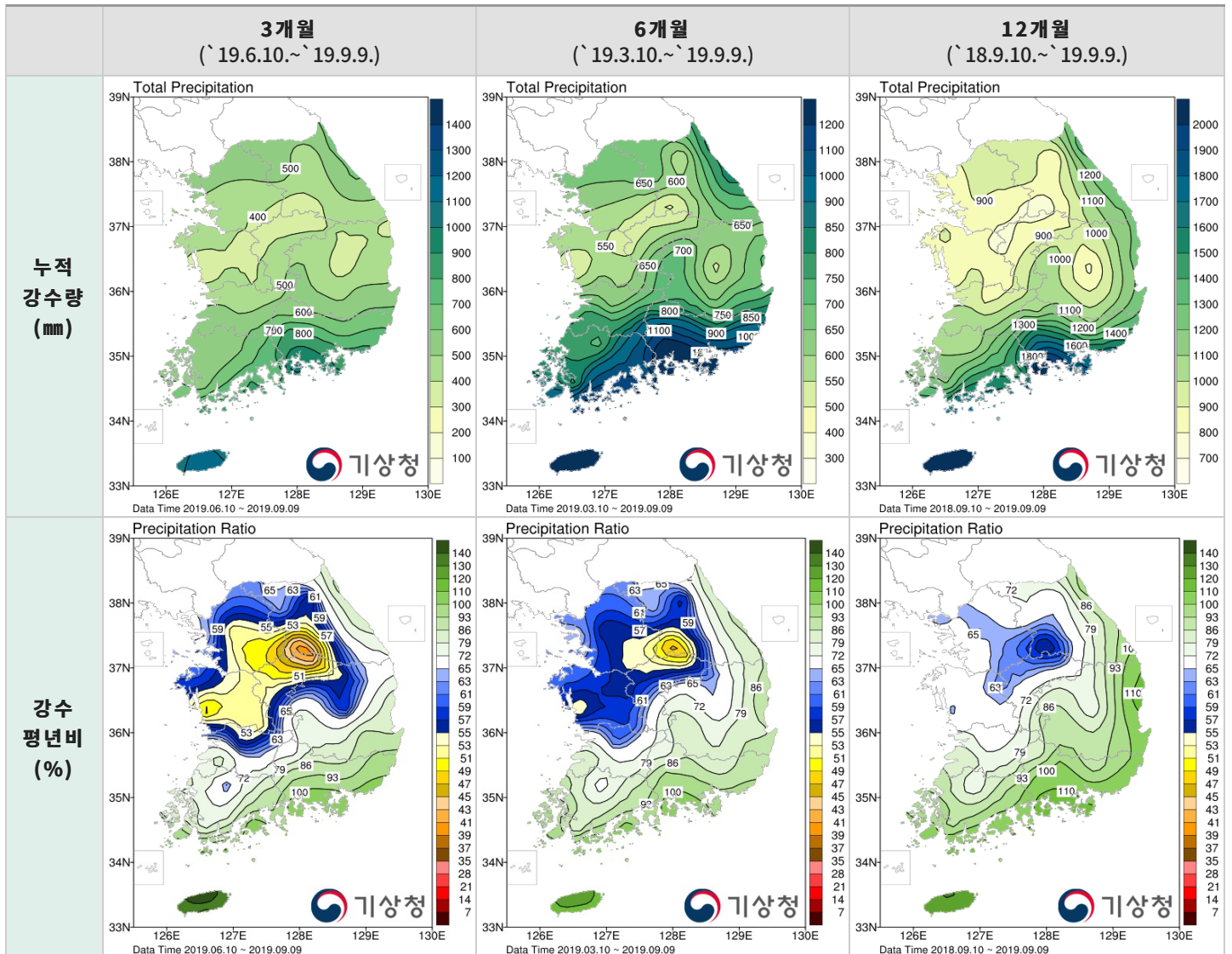


▶ **최근 3, 6, 12개월 강수현황 (기준일: 9월 9일)**

기간/지역	서울·경기	강원			충북	충남	전북	전남	경북	경남	제주	전국*	
		전체	영서	영동									
3개월	강수량(mm)	490.1	507.0	446.7	627.7	433.0	392.7	516.7	660.5	451.9	740.2	1134.9	533.2
	평년비(%)	58.7	64.4	53.0	87.2	57.4	52.6	70.8	85.4	72.1	91.5	141.1	71.1
	평년값(mm)	839.1	800.4	840.3	720.5	766.5	746.8	732.4	768.0	634.3	805.4	813.9	752.8
6개월	강수량(mm)	633.3	669.1	592.5	822.4	622.7	560.2	718.2	999.0	657.5	1022.9	1468.1	751.5
	평년비(%)	60.0	66.1	55.7	87.0	63.5	57.4	74.3	91.4	78.5	90.3	121.9	74.7
	평년값(mm)	1059.8	1023.1	1062.0	945.4	991.7	974.5	970.2	1080.9	847.1	1119.0	1214.0	1003.4
12개월	강수량(mm)	886.6	1006.0	843.8	1330.3	911.0	853.9	1001.1	1375.2	1030.9	1450.0	2147.6	1095.0
	평년비(%)	66.6	73.4	63.6	92.9	71.9	66.6	77.4	97.1	92.1	100.1	126.4	83.4
	평년값(mm)	1336.0	1362.3	1326.7	1433.4	1277.9	1280.5	1293.6	1401.5	1123.3	1430.6	1710.3	1307.7

* 전국은 제주를 제외한 전국 44개(평년값 45개) 지점의 평균임.

▶ **강수량 분포도**



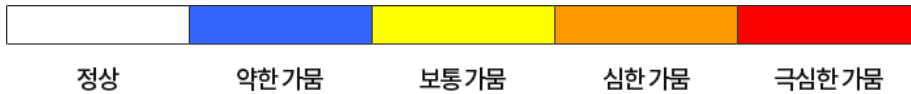
기상가뭄 예보 기준

약한 가뭄 약	<p>최근 6개월 누적강수량을 이용한 표준강수지수 -1.0이하(평년대비 약 65% 이하)로 기상 가뭄이 지속될 것으로 예상되는 경우로 하되, 지역별 강수특성 반영할 수 있음.</p>
보통 가뭄 보	<p>최근 6개월 누적강수량을 이용한 표준강수지수 -1.5이하(평년대비 약 55% 이하)로 기상 가뭄이 지속될 것으로 예상되는 경우로 하되, 지역별 강수특성 반영할 수 있음.</p>
심한 가뭄 심	<p>최근 6개월 누적강수량을 이용한 표준강수지수 -2.0이하(평년대비 약 45% 이하)로 기상 가뭄이 지속될 것으로 예상되는 경우로 하되, 지역별 강수특성 반영할 수 있음.</p>
극심한 가뭄 극	<p>최근 6개월 누적강수량을 이용한 표준강수지수 -2.0이하가 20일 이상으로 기상가뭄이 지속되어 전국적인 가뭄 피해가 예상되는 경우로 하되, 지역별 강수특성 반영할 수 있음.</p>

※ 기상가뭄은 특정지역에서의 강수량이 평균 강수량보다 적어 건조한 기간이 일정기간 이상 지속되는 현상을 정의하였습니다.

※ 기상가뭄 판단은 6개월 표준강수지수*를 적용하였으며, 기상가뭄 단계는 약한-보통-심한-극심한 가뭄인 4단계로 나누어집니다.

* 6개월 표준강수지수: 최근 6개월 누적강수량과 과거 동일기간의 강수량을 비교하여 가뭄 정도를 나타내는 지수



※ 기상가뭄 예보는 장기확률예보 결과를 반영하여 강수발생확률이 가장 높았을 경우를 기준으로 167개 시·군의 기상가뭄 발생 지역을 나타냅니다.