



기상청

기상가뭄 3개월전망

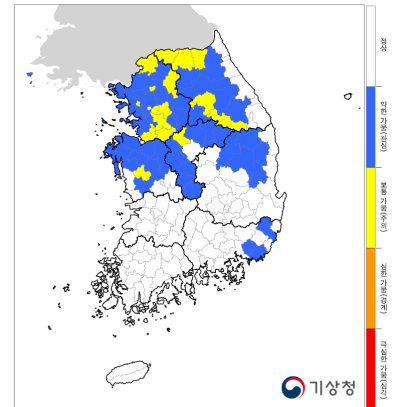
2026년 4월 23일 발표
※ 다음 전망 발표일 : 2026년 5월 22일

기상가뭄 현황

기준일 : 4월 20일

강수 최근 6개월('25.10.21.~'26.4.20.) 전국
누적강수량(217.8mm)은 평년(268.3mm)의 80.3%입니다.

가뭄 수도권, 강원도, 충청권, 경상권 일부 지역에 기상가뭄이
있습니다.



기상가뭄 전망

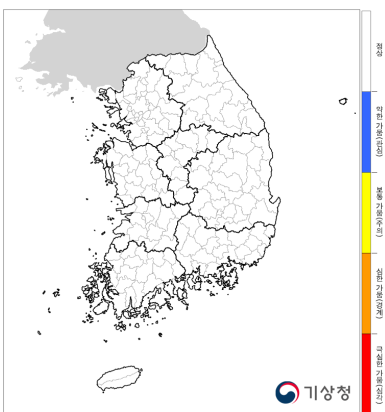
기간 : 2026년 5월 ~ 7월

강수 5월은 평년보다 대체로 많겠고, 6월과 7월은 평년과 비슷하겠습니다.

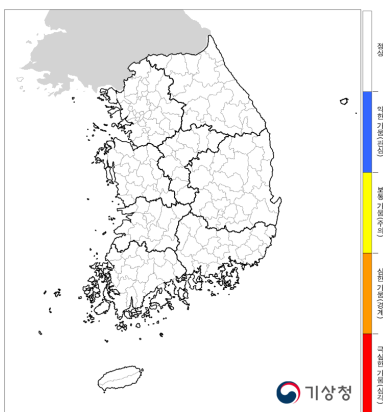
※ 강수량 평년비슷범위: 5월(79.3~125.5mm), 6월(101.6~174.0mm), 7월(245.9~308.2mm)

가뭄 5월 말, 6월 말, 7월 말에는 기상가뭄이 없겠습니다.

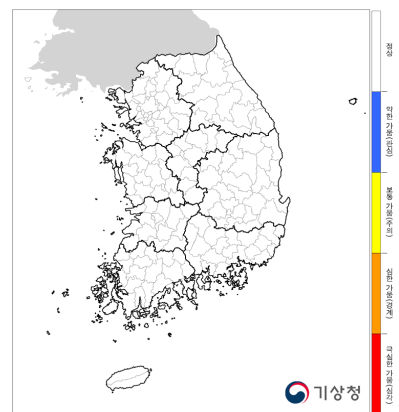
1개월 전망(5월 말)



2개월 전망(6월 말)



3개월 전망(7월 말)

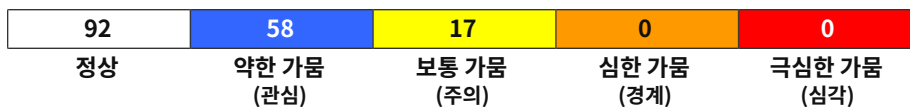


▶ 기상가뭄 판단: 최근 6개월 누적강수량을 이용한 표준강수지수 적용(4단계:약한-보통-심한-극심한 가뭄)

* 표준강수지수: 최근 누적강수량과 과거 동일기간의 강수량을 비교하여 가뭄 정도를 나타내는 지수

적극
행정

서울·인천·경기도 (34/35)		강원특별자치도 (11/18)		예천군	약	음성군	보	정읍시	
지점명		강릉시		울릉군		제천시	약	진안군	
가평군	보	고성군		울진군		증평군	약	광주·전라남도 (0/23)	
강화군	약	동해시		의성군		진천군	약	강진군	
고양시	약	삼척시		청도군		청주시	약	고흥군	
과천시		속초시		청송군	약	충주시	약	곡성군	
광명시	약	양구군	보	칠곡군		대전·세종·충청남도 (11/17)		광양시	
광주시	보	양양군		포항시		계룡시		광주광역시	
구리시	약	영월군	보	부산·울산·경상남도 (3/22)		공주시	약	구례군	
군포시	약	원주시	약	거제시		금산군		나주시	
김포시	약	인제군	약	거창군		논산시		담양군	
남양주시	약	정선군	약	고성군		당진시	약	목포시	
동두천시	약	철원군	보	기장군		대전광역시		무안군	
부천시	보	춘천시	약	김해시	약	보령시		보성군	
서울특별시	약	태백시		남해군		부여군	약	순천시	
성남시	보	평창군	약	밀양시		서산시	약	신안군	
수원시	약	홍천군	약	부산광역시	약	서천군		여수시	
시흥시	약	화천군	보	사천시		세종특별자치시		약	영광군
안산시	약	횡성군	보	산청군		아산시	약	영암군	
안성시	보	대구·경상북도 (6/25)		양산시		예산군	약	완도군	
안양시	약	경산시		울산광역시		천안시	약	장성군	
양주시	약	경주시		울주군	약	청양군	보	장흥군	
양평군	약	고령군		의령군		태안군	약	진도군	
여주시	약	구미시		진주시		홍성군	약	함평군	
연천군	보	군위군		창녕군		전북특별자치도 (0/14)		해남군	
오산시	보	김천시		창원시		고창군		화순군	
웅진군	약	달성군		통영시		군산시		제주특별자치도 (0/2)	
용인시	보	대구광역시		하동군		김제시		서귀포시	
의왕시	약	문경시		함안군		남원시		제주시	
의정부시	보	봉화군	약	함양군		무주군			
이천시	약	상주시		합천군		부안군			
인천광역시	약	성주군		충청북도 (10/11)		순창군			
파주시	약	안동시	약	괴산군		완주군			
평택시	보	영덕군		단양군	약	익산시			
포천시	약	영양군	약	보은군	약	임실군			
하남시	약	영주시	약	영동군	약	장수군			
화성시	약	영천시		옥천군	약	전주시			



서울·인천·경기도				강원특별자치도				예천군			음성군			정읍시
지점명	+1월	+2월	+3월	강릉시			울릉군			제천시			진안군	
가평군				고성군			울진군			증평군			광주·전라남도	
강화군				동해시			의성군			진천군			강진군	
고양시				삼척시			청도군			청주시			고흥군	
과천시				속초시			청송군			충주시			곡성군	
광명시				양구군			칠곡군			대전·세종·충청남도			광양시	
광주시				양양군			포항시			계룡시			광주광역시	
구리시				영월군			부산·울산·경상남도			공주시			구례군	
군포시				원주시			거제시			금산군			나주시	
김포시				인제군			거창군			논산시			담양군	
남양주시				정선군			고성군			당진시			목포시	
동두천시				철원군			기장군			대전광역시			무안군	
부천시				춘천시			김해시			보령시			보성군	
서울특별시				태백시			남해군			부여군			순천시	
성남시				평창군			밀양시			서산시			신안군	
수원시				홍천군			부산광역시			서천군			여수시	
시흥시				화천군			사천시			세종특별자치시			영광군	
안산시				횡성군			산청군			아산시			영암군	
안성시				대구·경상북도			양산시			예산군			완도군	
안양시				경산시			울산광역시			천안시			장성군	
양주시				경주시			울주군			청양군			장흥군	
양평군				고령군			의령군			태안군			진도군	
여주시				구미시			진주시			홍성군			함평군	
연천군				군위군			창녕군			전북특별자치도			해남군	
오산시				김천시			창원시			고창군			화순군	
용진군				달성군			통영시			군산시			제주특별자치도	
용인시				대구광역시			하동군			김제시			서귀포시	
의왕시				문경시			함안군			남원시			제주시	
의정부시				봉화군			함양군			무주군				
이천시				상주시			합천군			부안군				
인천광역시				성주군			충청북도			순창군				
파주시				안동시			괴산군			완주군				
평택시				영덕군			단양군			익산시				
포천시				영양군			보은군			임실군				
하남시				영주시			영동군			장수군				
화성시				영천시			옥천군			전주시				

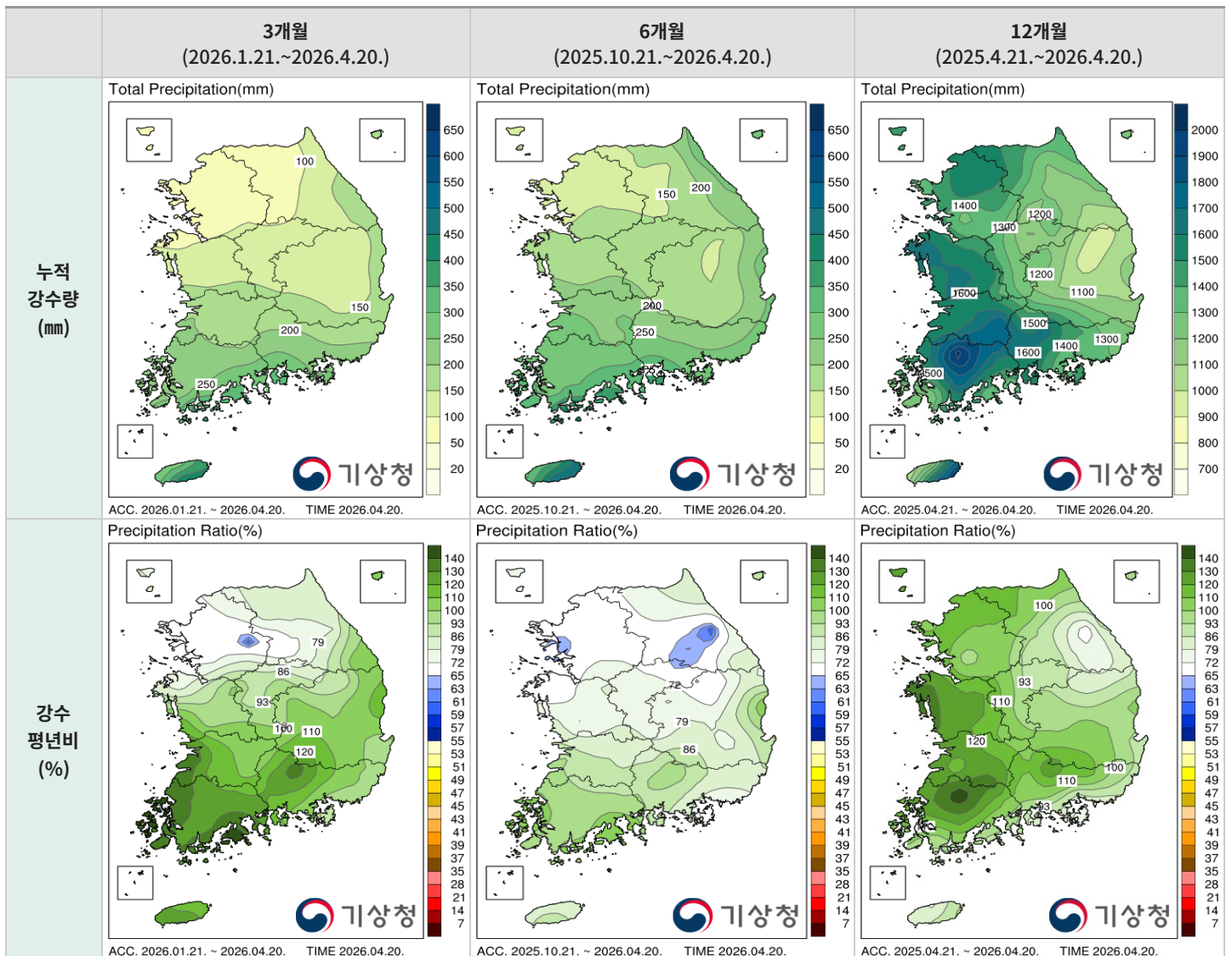


최근 3, 6, 12개월 강수현황 (기준일: 4월 20일)

기간/지역	서울·인천 경기	강원			충북	대전·세종 충남	전북	광주 전남	대구 경북	부산·울산 경남	제주	전국*	
		전체	영서	영동									
3개월	강수량(mm)	74.2	111.7	93.7	147.6	121.7	134.1	178.0	269.6	138.1	226.2	346.9	161.4
	평년값(mm)	109.4	135.0	122.8	159.5	134.3	135.3	155.0	200.9	135.1	212.0	283.7	155.9
	평년비(%)	67.6	81.9	76.4	92.9	90.6	99.1	115.6	133.8	102.3	109.0	121.9	101.0
6개월	강수량(mm)	142.6	188.2	156.1	252.5	170.7	192.3	243.9	323.1	183.6	269.1	409.9	217.8
	평년값(mm)	212.9	259.5	231.3	316.0	239.0	253.2	281.2	320.5	229.9	324.1	484.2	268.3
	평년비(%)	66.9	72.4	68.5	80.2	71.4	76.1	86.7	100.6	79.4	84.4	84.4	80.3
12개월	강수량(mm)	1398.3	1266.7	1290.4	1219.2	1232.4	1550.3	1647.1	1513.2	1077.4	1442.1	1458.0	1372.4
	평년값(mm)	1318.6	1377.1	1372.3	1386.7	1261.3	1271.7	1326.8	1390.3	1148.0	1516.0	1676.2	1331.7
	평년비(%)	106.2	92.8	95.3	87.6	97.8	122.1	124.2	109.3	94.2	96.9	86.2	103.7

* 전국은 제주를 제외한 전국 62개 지점의 평균임.

강수량 분포도



기상가뭄 기준

약한 가뭄 (관심)	약 최근 6개월 누적강수량을 이용한 표준강수지수 <u>-1.0이하(평년대비 약 65% 이하)</u> 로 기상가뭄이 지속될 것으로 예상되는 경우로 하되, 지역별 강수특성 반영할 수 있음.
보통 가뭄 (주의)	보 최근 6개월 누적강수량을 이용한 표준강수지수 <u>-1.5이하(평년대비 약 55% 이하)</u> 로 기상가뭄이 지속될 것으로 예상되는 경우로 하되, 지역별 강수특성 반영할 수 있음.
심한 가뭄 (경계)	심 최근 6개월 누적강수량을 이용한 표준강수지수 <u>-2.0이하(평년대비 약 45% 이하)</u> 로 기상가뭄이 지속될 것으로 예상되는 경우로 하되, 지역별 강수특성 반영할 수 있음.
극심한 가뭄 (심각)	극 최근 6개월 누적강수량을 이용한 표준강수지수 <u>-2.0이하(평년대비 약 45% 이하)</u> 가 20일 이상으로 기상가뭄이 지속되어 전국적인 가뭄 피해가 예상되는 경우로 하되, 지역별 강수특성 반영할 수 있음.

※ 기상가뭄은 특정지역의 강수량이 평균 강수량보다 적어 건조한 기간이 일정기간 이상 지속되는 현상입니다.

※ 기상가뭄은 6개월 표준강수지수를 167개 시·군에 적용하고, 기상가뭄 단계는 약한-보통-심한-극심한 4단계입니다.

* 표준강수지수: 최근 6개월 누적강수량과 과거 동일기간의 강수량을 비교하여 가뭄 정도를 나타내는 지수

