

기상가뭄 1개월전망

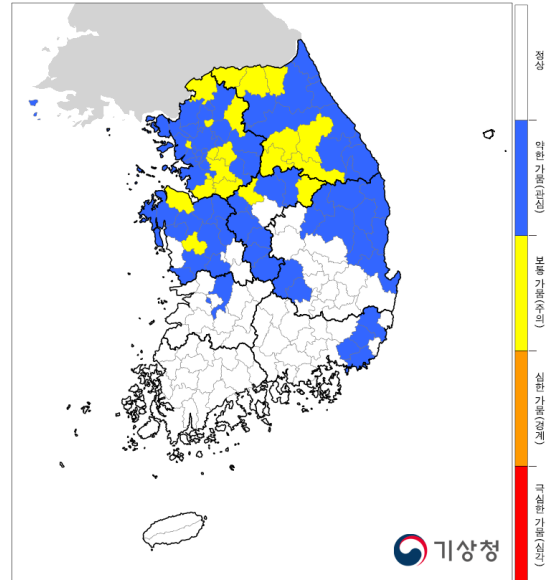
2026년 4월 30일 발표
 ※ 다음 전망 발표일 : 2026년 5월 7일

기상가뭄 현황

기준일 : 4월 27일

강수 최근 6개월('25.10.28.~'26.4.27.) 전국
 누적강수량(210.7mm)은 평년(277.5mm)의
 75.3%입니다.

가뭄 전국 92개 시·군에
 기상가뭄이 있습니다.

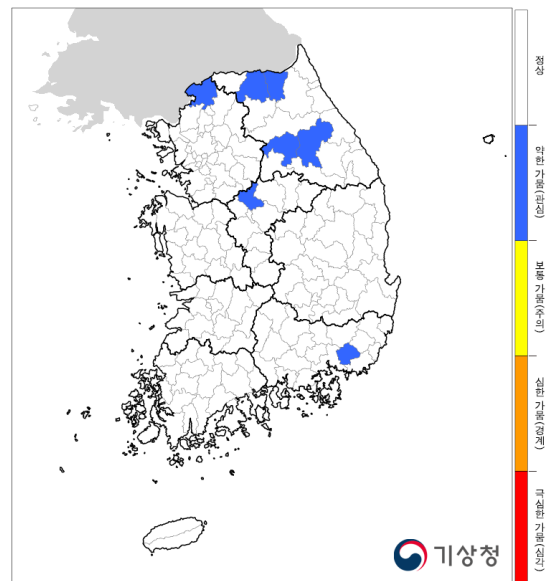


기상가뭄 전망

기준일 : 6월 7일

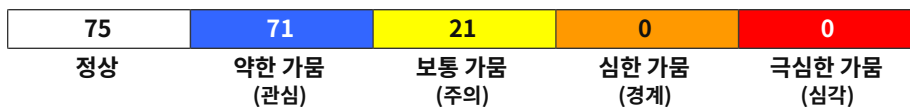
강수 강수량은 평년과 비슷하겠습니다.
 ※ 강수량 평년비슷범위(4.28.~6.7.): 118.1~131.9mm

가뭄 경기권, 강원도, 충북권, 경남권 일부 지역에
 '약한 가뭄' 가능성이 있습니다.

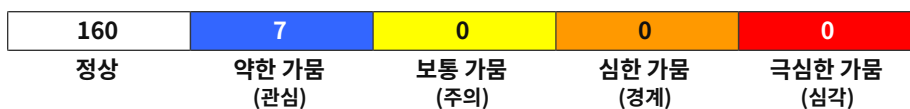


▶ 기상가뭄 판단: 최근 6개월 누적강수량을 이용한 표준강수지수 적용(4단계:약한-보통-심한-극심한 가뭄)
 * 표준강수지수: 최근 누적강수량과 과거 동일기간의 강수량을 비교하여 가뭄 정도를 나타내는 지수

서울·인천·경기도 (35/35)		강원특별자치도 (18/18)		예천군	약	음성군	보	정읍시	
지점명		강릉시	약	울릉군		제천시	약	진안군	
가평군	보	고성군	약	울진군	약	증평군	약	광주·전라남도 (0/23)	
강화군	약	동해시	약	의성군		진천군	약	강진군	
고양시	약	삼척시	약	청도군		청주시	약	고흥군	
과천시	약	속초시	약	청송군	약	충주시	약	곡성군	
광명시	약	양구군	보	칠곡군		대전·세종·충청남도 (13/17)		광양시	
광주시	보	양양군	약	포항시	약	계룡시		광주광역시	
구리시	약	영월군	보	부산·울산·경상남도 (4/22)		공주시	약	구례군	
군포시	약	원주시	보	거제시		금산군		나주시	
김포시	약	인제군	약	거창군		논산시	약	담양군	
남양주시	약	정선군	약	고성군		당진시	보	목포시	
동두천시	약	철원군	보	기장군		대전광역시		무안군	
부천시	보	춘천시	약	김해시	약	보령시		보성군	
서울특별시	약	태백시	약	남해군		부여군	약	순천시	
성남시	보	평창군	보	밀양시		서산시	약	신안군	
수원시	약	홍천군	약	부산광역시	약	서천군	약	여수시	
시흥시	약	화천군	보	사천시		세종특별자치시	약	영광군	
안산시	약	횡성군	보	산청군		아산시	약	영암군	
안성시	보	대구·경상북도 (11/25)		양산시	약	예산군	약	완도군	
안양시	약	경산시		울산광역시		천안시	약	장성군	
양주시	약	경주시		울주군	약	청양군	보	장흥군	
양평군	약	고령군		의령군		태안군	약	진도군	
여주시	약	구미시		진주시		홍성군	약	함평군	
연천군	보	군위군		창녕군		전북특별자치도 (1/14)		해남군	
오산시	보	김천시	약	창원시		고창군		화순군	
웅진군	약	달성군		통영시		군산시		제주특별자치도 (0/2)	
용인시	보	대구광역시		하동군		김제시		서귀포시	
의왕시	약	문경시		함안군		남원시		제주시	
의정부시	보	봉화군	약	함양군		무주군			
이천시	약	상주시		합천군		부안군			
인천광역시	약	성주군	약	충청북도 (10/11)		순창군			
파주시	약	안동시	약	괴산군		완주군	약		
평택시	보	영덕군	약	단양군	보	익산시			
포천시	약	영양군	약	보은군	약	임실군			
하남시	약	영주시	약	영동군	약	장수군			
화성시	약	영천시		옥천군	약	전주시			



서울·인천·경기도 (1/35)		강원특별자치도 (4/18)		예천군	음성군	약	정읍시
지점명		강릉시		울릉군	제천시		진안군
가평군		고성군		울진군	증평군		광주·전라남도 (0/23)
강화군		동해시		의성군	진천군		강진군
고양시		삼척시		청도군	청주시		고흥군
과천시		속초시		청송군	충주시		곡성군
광명시		양구군	약	칠곡군	대전·세종·충청남도 (0/17)		광양시
광주시		양양군		포항시	계룡시		광주광역시
구리시		영월군		부산·울산·경상남도 (1/22)			구례군
군포시		원주시		거제시	금산군		나주시
김포시		인제군		거창군	논산시		담양군
남양주시		정선군		고성군	당진시		목포시
동두천시		철원군		기장군	대전광역시		무안군
부천시		춘천시		김해시	약		보령시
서울특별시		태백시		남해군			부여군
성남시		평창군	약	밀양시			서산시
수원시		홍천군		부산광역시			서천군
시흥시		화천군	약	사천시	세종특별자치시		영광군
안산시		횡성군	약	산청군			영암군
안성시		대구·경상북도 (0/25)		양산시			완도군
안양시		경산시		울산광역시			장성군
양주시		경주시		울주군			장흥군
양평군		고령군		의령군			진도군
여주시		구미시		진주시			함평군
연천군	약	군위군		창녕군	전북특별자치도 (0/14)		해남군
오산시		김천시		창원시			화순군
웅진군		달성군		통영시			제주특별자치도 (0/2)
용인시		대구광역시		하동군			서귀포시
의왕시		문경시		함안군			제주시
의정부시		봉화군		함양군			
이천시		상주시		합천군			
인천광역시		성주군		충청북도 (1/11)			순창군
파주시		안동시		괴산군			완주군
평택시		영덕군		단양군			익산시
포천시		영양군		보은군			임실군
하남시		영주시		영동군			장수군
화성시		영천시		옥천군			전주시



최근 3, 6, 12개월 강수현황 (기준일: 4월 27일)

기간/지역	서울·인천 경기	강원			충북	대전·세종 충남	전북	광주 전남	대구 경북	부산·울산 경남	제주	전국*	
		전체	영서	영동									
3개월	강수량(mm)	74.5	113.0	95.3	148.5	121.1	133.1	177.1	272.4	137.9	227.6	368.9	161.9
	평년값(mm)	123.6	149.2	137.5	172.7	148.3	147.6	167.6	221.4	149.5	236.0	298.8	172.2
	평년비(%)	60.1	74.6	68.9	86.2	81.7	90.2	106.3	122.8	92.3	98.4	123.4	91.7
6개월	강수량(mm)	143.1	165.4	154.4	187.3	170.2	190.8	243.1	326.2	164.3	266.1	432.7	210.7
	평년값(mm)	217.7	264.7	237.7	318.6	243.5	256.7	288.1	337.0	237.9	342.5	497.5	277.5
	평년비(%)	65.7	64.3	66.3	60.4	69.9	74.4	84.3	96.6	69.6	79.0	86.8	75.3
12개월	강수량(mm)	1367.6	1243.1	1262.7	1203.8	1208.5	1523.7	1630.8	1489.9	1058.4	1416.8	1438.5	1349.2
	평년값(mm)	1318.6	1377.1	1372.3	1386.7	1261.3	1271.7	1326.8	1390.3	1148.0	1516.0	1676.2	1331.7
	평년비(%)	103.8	91.0	93.2	86.5	95.9	120.0	123.0	107.6	92.6	95.3	85.1	102.0

* 전국은 제주를 제외한 전국 62개 지점의 평균임.

강수량 분포도

