

기상가뭄 1개월전망

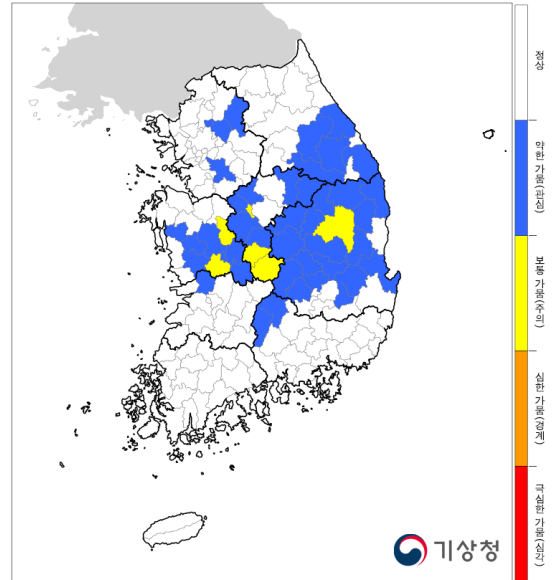
2025년 4월 24일 발표
 ※ 다음 전망 발표일 : 2025년 5월 1일

기상가뭄 현황

기준일 : 4월 21일

강수 최근 6개월('24.10.22.~'25.4.21.) 전국
 누적강수량(231.8mm)은 평년(269.8mm)의
 85.3% 입니다.

가뭄 경기도, 강원도, 충청도, 경상도, 전라북도
 일부 지역에 기상가뭄이 있습니다.

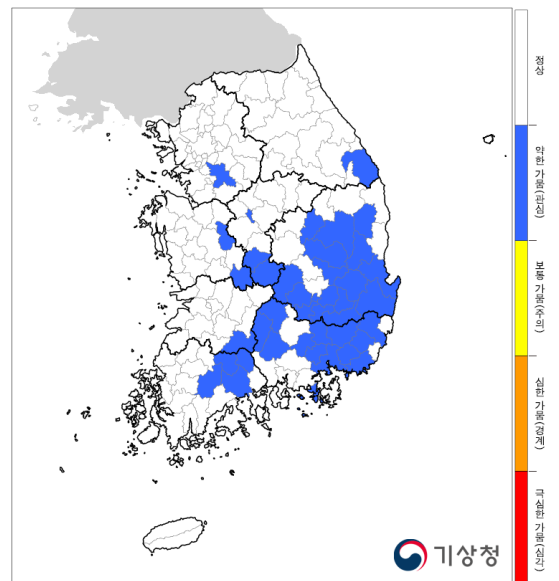


기상가뭄 전망

기준일 : 6월 1일

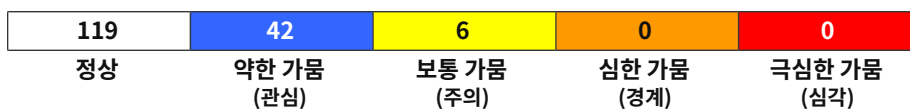
강수 강수량은 평년보다 대체로 적겠습니다.
 ※ 강수량 평년비슷범위(4.22.~6.1.):105.1~153.6mm

가뭄 남부지방을 중심으로
 기상가뭄이 있겠습니다.

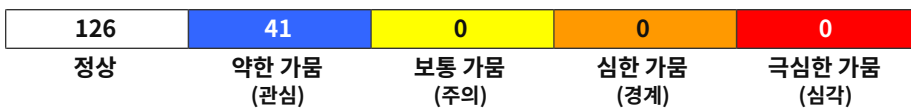


▶ 기상가뭄 판단: 최근 6개월 누적강수량을 이용한 표준강수지수 적용(4단계:약한-보통-심한-극심한 가뭄)
 * 표준강수지수: 최근 누적강수량과 과거 동일기간의 강수량을 비교하여 가뭄 정도를 나타내는 지수

서울·인천·경기도 (4/35)		강원특별자치도 (5/18)		예천군	약	음성군	약	정읍시	
지점명		강릉시	약	울릉군		제천시	약	진안군	
가평군	약	고성군		울진군	약	증평군	보	광주·전라남도 (0/23)	
강화군		동해시		의성군	약	진천군	약	강진군	
고양시		삼척시	약	청도군		청주시	약	고흥군	
과천시		속초시		청송군	약	충주시		곡성군	
광명시		양구군		칠곡군	약	대전·세종·충청남도 (9/17)		광양시	
광주시		양양군		포항시	약	계룡시	약	광주광역시	
구리시		영월군	약	부산·울산·경상남도 (2/22)		공주시	약	구례군	
군포시		원주시		거제시		금산군	약	나주시	
김포시		인제군		거창군	약	논산시	보	담양군	
남양주시	약	정선군	약	고성군		당진시		목포시	
동두천시		철원군		기장군		대전광역시	약	무안군	
부천시		춘천시		김해시		보령시		보성군	
서울특별시		태백시		남해군		부여군	약	순천시	
성남시		평창군	약	밀양시		서산시		신안군	
수원시		홍천군		부산광역시		서천군		여수시	
시흥시		화천군		사천시		세종특별자치시	보	영광군	
안산시		횡성군		산청군		아산시		영암군	
안성시		대구·경상북도 (18/25)		양산시		예산군		완도군	
안양시		경산시	약	울산광역시		천안시		장성군	
양주시		경주시		울주군		청양군	약	장흥군	
양평군		고령군		의령군		태안군		진도군	
여주시		구미시	약	진주시		홍성군	약	함평군	
연천군		군위군	약	창녕군		전북특별자치도 (1/14)		해남군	
오산시		김천시	약	창원시		고창군		화순군	
웅진군		달성군		통영시		군산시		제주특별자치도 (0/2)	
용인시	약	대구광역시		하동군		김제시		서귀포시	
의왕시		문경시	약	함안군		남원시		제주시	
의정부시	약	봉화군	약	함양군	약	무주군			
이천시		상주시	약	합천군		부안군			
인천광역시		성주군	약	충청북도 (9/11)		순창군			
파주시		안동시	보	괴산군		완주군			
평택시		영덕군		단양군	약	익산시	약		
포천시		영양군	약	보은군	약	임실군			
하남시		영주시	약	영동군	보	장수군			
화성시		영천시	약	옥천군	보	전주시			



서울·인천·경기도 (1/35)		강원특별자치도 (1/18)		예천군	약	음성군		정읍시	
지점명		강릉시		울릉군		제천시		진안군	
가평군		고성군		울진군		증평군	약	광주·전라남도 (4/23)	
강화군		동해시		의성군	약	진천군		강진군	
고양시		삼척시	약	청도군	약	청주시		고흥군	
과천시		속초시		청송군	약	충주시		곡성군	약
광명시		양구군		칠곡군		대전·세종·충청남도 (2/17)		광양시	
광주시		양양군		포항시	약	계룡시		광주광역시	
구리시		영월군		부산·울산·경상남도 (13/22)		공주시		구례군	약
군포시		원주시		거제시		금산군	약	나주시	
김포시		인제군		거창군	약	논산시		담양군	
남양주시		정선군		고성군		당진시		목포시	
동두천시		철원군		기장군		대전광역시		무안군	
부천시		춘천시		김해시	약	보령시		보성군	
서울특별시		태백시		남해군		부여군		순천시	약
성남시		평창군		밀양시	약	서산시		신안군	
수원시		홍천군		부산광역시	약	서천군		여수시	
시흥시		화천군		사천시		세종특별자치시	약	영광군	
안산시		횡성군		산청군	약	아산시		영암군	
안성시		대구·경상북도 (16/25)		양산시	약	예산군		완도군	
안양시		경산시	약	울산광역시		천안시		장성군	
양주시		경주시	약	울주군	약	청양군		장흥군	
양평군		고령군	약	의령군	약	태안군		진도군	
여주시		구미시		진주시		홍성군		함평군	
연천군		군위군	약	창녕군	약	전북특별자치도 (1/14)		해남군	
오산시		김천시	약	창원시	약	고창군		화순군	약
웅진군		달성군	약	통영시	약	군산시		제주특별자치도 (0/2)	
용인시	약	대구광역시	약	하동군		김제시		서귀포시	
의왕시		문경시		함안군	약	남원시	약	제주시	
의정부시		봉화군		함양군	약	무주군			
이천시		상주시		합천군		부안군			
인천광역시		성주군	약	충청북도 (3/11)		순창군			
파주시		안동시	약	괴산군		완주군			
평택시		영덕군		단양군		익산시			
포천시		영양군	약	보은군		임실군			
하남시		영주시		영동군	약	장수군			
화성시		영천시	약	옥천군	약	전주시			

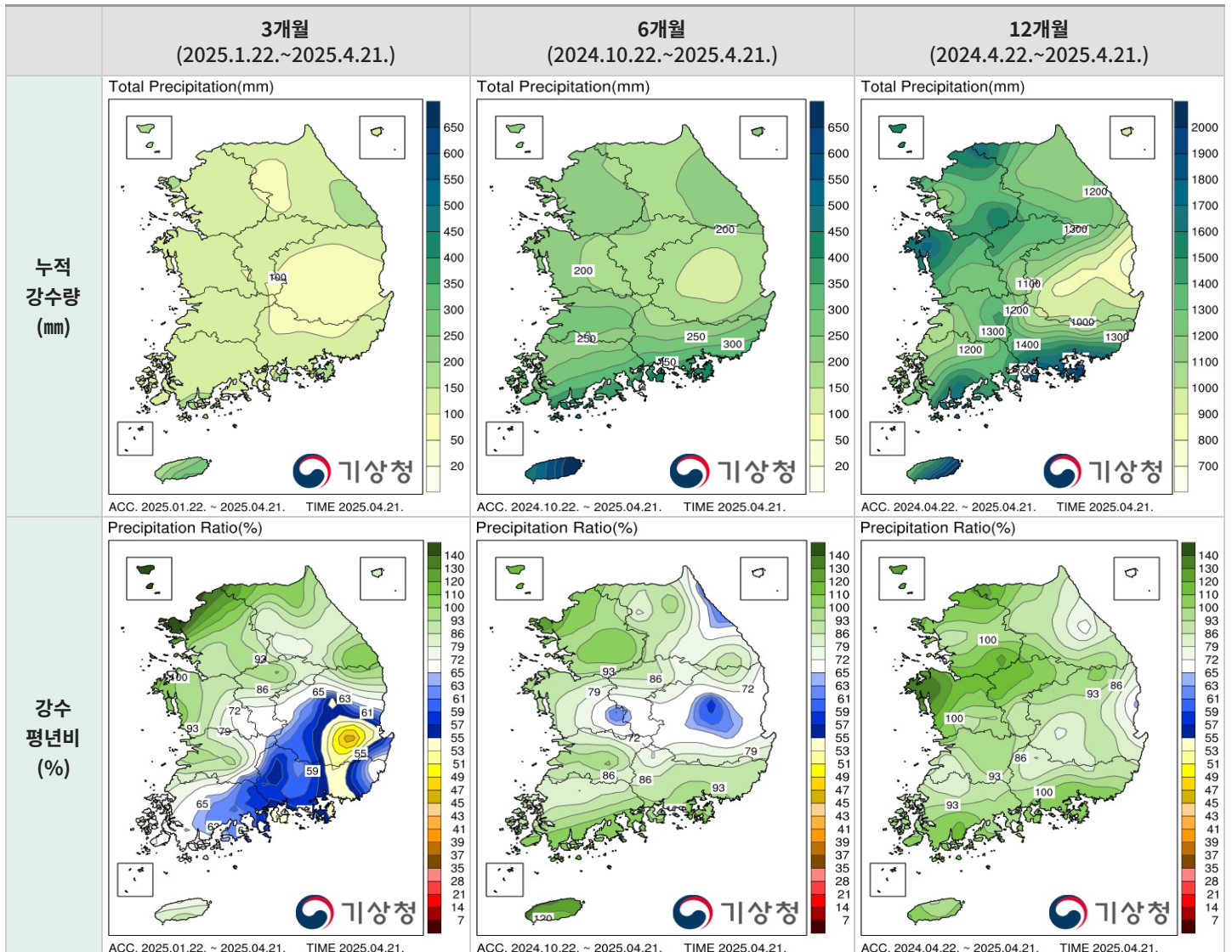


최근 3, 6, 12개월 강수현황 (기준일: 4월 21일)

기간/지역	서울·경기	강원			충북	충남	전북	전남	경북	경남	제주	전국*	
		전체	영서	영동									
3개월	강수량(mm)	118.3	123.2	110.0	149.8	109.7	115.5	134.3	134.0	92.0	123.9	237.5	118.0
	평년비(%)	107.3	91.3	90.1	93.8	80.8	84.8	85.7	65.0	66.4	57.5	81.1	77.4
	평년값(mm)	112.1	136.9	124.9	161.0	137.0	137.9	157.4	206.4	137.8	217.3	288.2	159.2
6개월	강수량(mm)	225.7	200.5	191.7	218.0	178.6	191.9	254.4	324.1	160.8	304.3	600.1	231.8
	평년비(%)	106.8	81.0	85.7	71.7	74.8	75.7	89.3	98.7	69.7	91.7	124.4	85.3
	평년값(mm)	211.8	258.7	231.1	313.9	239.9	254.3	284.4	326.0	230.2	327.2	488.5	269.8
12개월	강수량(mm)	1332.1	1247.7	1263.4	1216.2	1278.9	1379.3	1244.0	1399.9	999.0	1462.5	1689.8	1281.9
	평년비(%)	101.1	91.5	93.2	88.0	101.6	109.0	93.7	100.4	86.8	95.4	101.3	96.0
	평년값(mm)	1318.6	1377.1	1372.3	1386.7	1261.3	1271.7	1326.8	1390.3	1148.0	1516.0	1676.2	1331.7

* 전국은 제주를 제외한 전국 62개 지점의 평균임.

강수량 분포도



기상가뭄 기준

약한 가뭄 (관심)	약 최근 6개월 누적강수량을 이용한 표준강수지수 <u>-1.0이하(평년대비 약 65% 이하)</u> 로 기상가뭄이 지속될 것으로 예상되는 경우로 하되, 지역별 강수특성 반영할 수 있음.
보통 가뭄 (주의)	보 최근 6개월 누적강수량을 이용한 표준강수지수 <u>-1.5이하(평년대비 약 55% 이하)</u> 로 기상가뭄이 지속될 것으로 예상되는 경우로 하되, 지역별 강수특성 반영할 수 있음.
심한 가뭄 (경계)	심 최근 6개월 누적강수량을 이용한 표준강수지수 <u>-2.0이하(평년대비 약 45% 이하)</u> 로 기상가뭄이 지속될 것으로 예상되는 경우로 하되, 지역별 강수특성 반영할 수 있음.
극심한 가뭄 (심각)	극 최근 6개월 누적강수량을 이용한 표준강수지수 <u>-2.0이하(평년대비 약 45% 이하)</u> 가 20일 이상으로 기상가뭄이 지속되어 전국적인 가뭄 피해가 예상되는 경우로 하되, 지역별 강수특성 반영할 수 있음.

※ 기상가뭄은 특정지역의 강수량이 평균 강수량보다 적어 건조한 기간이 일정기간 이상 지속되는 현상입니다.

※ 기상가뭄은 6개월 표준강수지수를 167개 시·군에 적용하고, 기상가뭄 단계는 약한-보통-심한-극심한 4단계입니다.

* 표준강수지수: 최근 6개월 누적강수량과 과거 동일기간의 강수량을 비교하여 가뭄 정도를 나타내는 지수

