



기상청

기상가뭄 3개월전망

2025년 4월 23일 발표

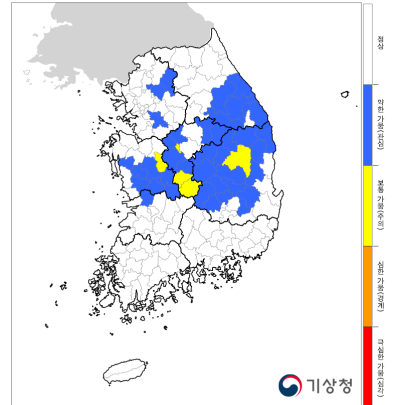
※ 다음 전망 발표일 : 2025년 5월 23일

기상가뭄 현황

기준일 : 4월 20일

강수 최근 6개월('24.10.21.~'25.4.20.) 전국 **누적강수량** (235.3mm)은 평년(267.7mm)의 **87.2%**입니다.

가뭄 경기도, 강원도, 충청도, 경상북도, 전라북도 일부 지역에 기상가뭄이 있습니다.



기상가뭄 전망

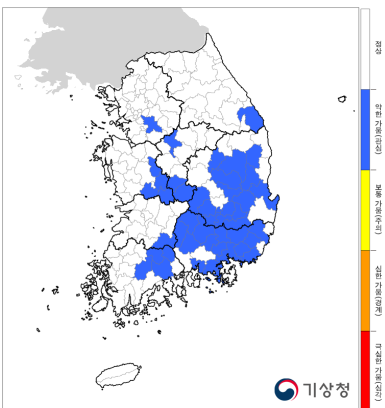
기간 : 2025년 5월 ~ 7월

강수 5월은 평년보다 대체로 적겠고, 6월은 평년보다 대체로 많겠으며, 7월은 평년과 비슷하겠습니다.

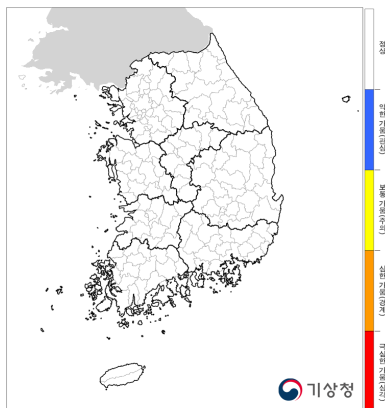
※ 강수량 평년비슷범위: 5월(79.3~125.5mm), 6월(101.6~174.0mm), 7월(245.9~308.2mm)

가뭄 5월에는 남부지방을 중심으로 기상가뭄이 있겠고, 6월과 7월에는 기상가뭄이 없겠습니다.

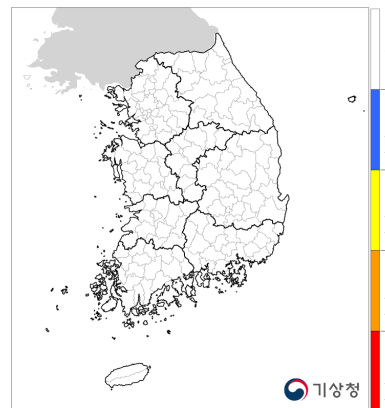
1개월 전망(5월 말)



2개월 전망(6월 말)



3개월 전망(7월 말)

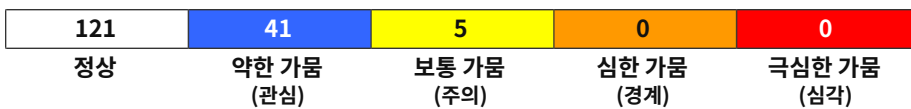


▶ 기상가뭄 판단: 최근 6개월 누적강수량을 이용한 표준강수지수 적용(4단계:약한-보통-심한-극심한 가뭄)

* 표준강수지수: 최근 누적강수량과 과거 동일기간의 강수량을 비교하여 가뭄 정도를 나타내는 지수



서울·인천·경기도 (4/35)		강원특별자치도 (6/18)		예천군	약	음성군	약	정읍시	
지점명		강릉시	약	울릉군		제천시	약	진안군	
가평군	약	고성군		울진군	약	증평군	보	광주·전라남도 (0/23)	
강화군		동해시	약	의성군	약	진천군	약	강진군	
고양시		삼척시	약	청도군		청주시	약	고흥군	
과천시		속초시		청송군	약	충주시		곡성군	
광명시		양구군		칠곡군	약	대전·세종·충청남도 (9/17)		광양시	
광주시		양양군		포항시		계룡시	약	광주광역시	
구리시		영월군	약	부산·울산·경상남도 (0/22)		공주시	약	구례군	
군포시		원주시		거제시		금산군	약	나주시	
김포시		인제군		거창군		논산시	약	담양군	
남양주시	약	정선군	약	고성군		당진시		목포시	
동두천시		철원군		기장군		대전광역시	약	무안군	
부천시		춘천시		김해시		보령시		보성군	
서울특별시		태백시		남해군		부여군	약	순천시	
성남시		평창군	약	밀양시		서산시		신안군	
수원시		홍천군		부산광역시		서천군		여수시	
시흥시		화천군		사천시		세종특별자치시	보	영광군	
안산시		횡성군		산청군		아산시		영암군	
안성시		대구·경상북도 (17/25)		양산시		예산군		완도군	
안양시		경산시	약	울산광역시		천안시		장성군	
양주시		경주시		울주군		청양군	약	장흥군	
양평군		고령군		의령군		태안군		진도군	
여주시		구미시	약	진주시		홍성군	약	함평군	
연천군		군위군	약	창녕군		전북특별자치도 (1/14)		해남군	
오산시		김천시	약	창원시		고창군		화순군	
웅진군		달성군		통영시		군산시		제주특별자치도 (0/2)	
용인시	약	대구광역시		하동군		김제시		서귀포시	
의왕시		문경시	약	함안군		남원시		제주시	
의정부시	약	봉화군	약	함양군		무주군			
이천시		상주시	약	합천군		부안군			
인천광역시		성주군	약	충청북도 (9/11)		순창군			
파주시		안동시	보	괴산군		완주군			
평택시		영덕군		단양군	약	익산시	약		
포천시		영양군	약	보은군	약	임실군			
하남시		영주시	약	영동군	보	장수군			
화성시		영천시	약	옥천군	보	전주시			



서울·인천·경기도				강원특별자치도				예천군	악	음성군	악	정읍시
지점명	+1월	+2월	+3월	강릉시			울릉군		제천시		진안군	
가평군				고성군			울진군		증평군	악	광주·전라남도	
강화군				동해시			의성군	악	진천군		강진군	
고양시				삼척시	악		청도군	악	청주시		고흥군	
과천시				속초시			청송군	악	충주시		곡성군	악
광명시				양구군			칠곡군		대전·세종·충청남도			광양시
광주시				양양군			포항시	악	계룡시		광주광역시	
구리시				영월군			부산·울산·경상남도			공주시	구례군	악
군포시				원주시			거제시		금산군	악	나주시	
김포시				인제군			거창군	악	논산시	악	담양군	
남양주시				정선군			고성군	악	당진시		목포시	
동두천시				철원군			기장군		대전광역시	악	무안군	
부천시				춘천시			김해시	악	보령시		보성군	
서울특별시				태백시			남해군		부여군		순천시	악
성남시				평창군			밀양시	악	서산시		신안군	
수원시				홍천군			부산광역시	악	서천군		여수시	
시흥시				화천군			사천시	악	세종특별자치시	악	영광군	
안산시				횡성군			산청군	악	아산시		영암군	
안성시				대구·경상북도			양산시	악	예산군		완도군	
안양시				경산시	악		울산광역시		천안시		장성군	
양주시				경주시			울주군	악	청양군		장흥군	
양평군				고령군	악		의령군	악	태안군		진도군	
여주시				구미시			진주시		홍성군		함평군	
연천군				군위군	악		창녕군	악	전북특별자치도			해남군
오산시				김천시	악		창원시	악	고창군		화순군	악
용진군				달성군	악		통영시	악	군산시		제주특별자치도	
용인시	악			대구광역시	악		하동군		김제시		서귀포시	
의왕시				문경시			함안군	악	남원시	악	제주시	
의정부시				봉화군			함양군	악	무주군			
이천시				상주시			합천군	악	부안군			
인천광역시				성주군	악		충청북도			순창군		
파주시				안동시	악		괴산군		완주군			
평택시				영덕군			단양군		익산시			
포천시				영양군	악		보은군		임실군			
하남시				영주시			영동군	악	장수군			
화성시				영천시	악		옥천군	악	전주시			

1개월 전망	121	46	0	0	0
2개월 전망	167	0	0	0	0
3개월 전망	167	0	0	0	0
	정상	약한 가뭄 (관심)	보통 가뭄 (주의)	심한 가뭄 (경계)	극심한가뭄 (심각)

최근 3, 6, 12개월 강수현황 (기준일: 4월 20일)

기간/지역	서울·경기	강원			충북	충남	전북	전남	경북	경남	제주	전국*	
		전체	영서	영동									
3개월	강수량(mm)	118.3	123.2	110.0	149.8	109.7	115.5	134.3	134.0	92.0	123.9	237.5	117.9
	평년비(%)	110.0	93.2	92.3	95.0	82.2	86.3	86.9	66.3	67.7	58.8	82.3	78.9
	평년값(mm)	109.4	134.6	122.3	159.1	134.6	135.5	155.4	202.4	135.1	212.4	284.1	156.1
6개월	강수량(mm)	226.1	200.5	191.7	218.1	179.3	192.4	259.9	339.0	162.7	308.6	611.7	235.3
	평년비(%)	107.8	81.5	86.4	71.7	75.5	76.4	91.8	104.5	71.0	94.2	128.2	87.2
	평년값(mm)	210.2	258.0	229.8	314.5	238.6	252.7	282.6	322.3	228.7	323.4	483.8	267.7
12개월	강수량(mm)	1332.1	1252.0	1264.9	1226.2	1279.4	1379.4	1244.4	1401.9	1001.4	1465.8	1690.0	1283.8
	평년비(%)	101.1	91.8	93.3	88.7	101.6	109.0	93.7	100.5	87.0	95.6	101.3	96.2
	평년값(mm)	1318.6	1377.1	1372.3	1386.7	1261.3	1271.7	1326.8	1390.3	1148.0	1516.0	1676.2	1331.7

* 전국은 제주를 제외한 전국 62개 지점의 평균임.

강수량 분포도

