



기상청

# 기상가뭄 3개월전망

2026년 5월 22일 발표

※ 다음 전망 발표일 : 2026년 6월 23일

## 기상가뭄 현황

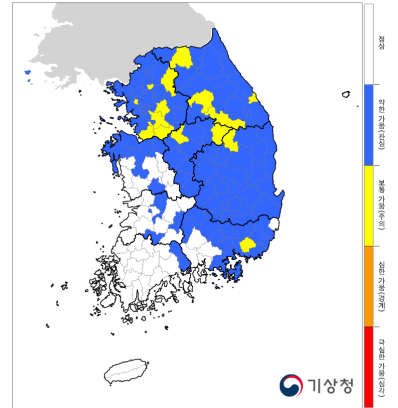
기준일 : 5월 18일

### 강수

최근 6개월('25.11.19.~'26.5.18.) 전국  
누적강수량(232.4mm)은 평년(324.8mm)의 71.1%입니다.

### 가뭄

전국 117개 시·군에 기상가뭄이 있습니다.



## 기상가뭄 전망

기간 : 2026년 6월 ~ 8월

### 강수

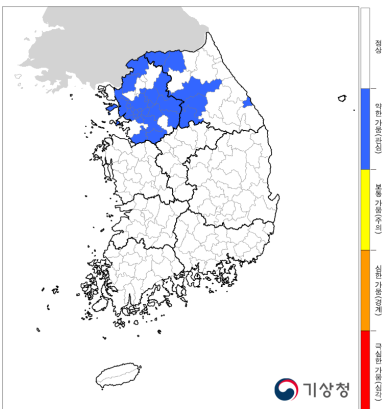
6월과 7월은 평년보다 대체로 많겠고, 8월은 비슷하겠습니다.

※ 강수량 평년비슷범위: 6월(101.6~174.0mm), 7월(245.9~308.2mm), 8월(225.3~346.7mm)

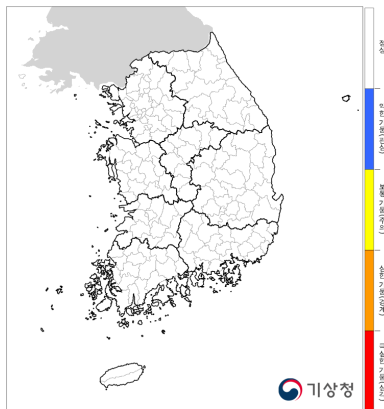
### 가뭄

6월 말에는 수도권과 강원도 일부 지역에 기상가뭄 발생 가능성이 있겠고,  
7월 말, 8월 말 기준으로 발생 가능성이 낮겠습니다.

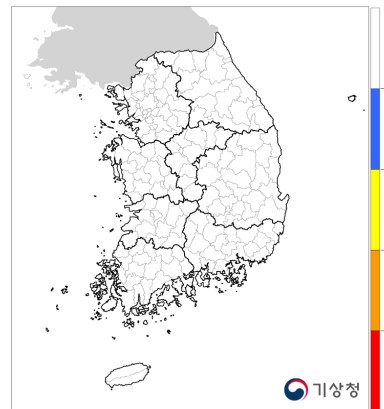
### 1개월 전망(6월 말)



### 2개월 전망(7월 말)



### 3개월 전망(8월 말)

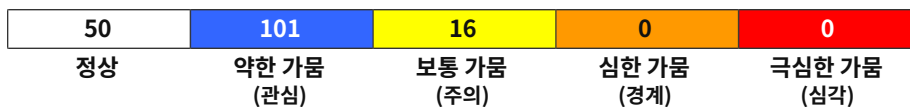


▶ 기상가뭄 판단: 최근 6개월 누적강수량을 이용한 표준강수지수 적용(4단계:약한-보통-심한-극심한 가뭄)

\* 표준강수지수: 최근 누적강수량과 과거 동일기간의 강수량을 비교하여 가뭄 정도를 나타내는 지수

적극  
행정

서울·인천·경기도 (35/35)		강원특별자치도 (18/18)		예천군	약	음성군	보	정읍시	
지점명		강릉시	약	울릉군		제천시	약	진안군	
가평군	보	고성군	약	울진군	약	증평군	약	광주·전라남도 (2/23)	
강화군	약	동해시	보	의성군	약	진천군	약	강진군	
고양시	약	삼척시	약	청도군	약	청주시	약	고흥군	
과천시	약	속초시	약	청송군	약	충주시	약	곡성군	
광명시	약	양구군	약	칠곡군	약	대전·세종·충청남도 (8/17)		광양시	약
광주시	보	양양군	약	포항시	약	계룡시		광주광역시	
구리시	약	영월군	보	부산·울산·경상남도 (16/22)		공주시		구례군	약
군포시	약	원주시	약	거제시	약	금산군		나주시	
김포시	약	인제군	약	거창군	약	논산시	약	담양군	
남양주시	약	정선군	약	고성군	약	당진시	약	목포시	
동두천시	약	철원군	약	기장군	약	대전광역시		무안군	
부천시	보	춘천시	약	김해시	보	보령시		보성군	
서울특별시	약	태백시	약	남해군		부여군		순천시	
성남시	약	평창군	약	밀양시	약	서산시	약	신안군	
수원시	약	홍천군	약	부산광역시	약	서천군		여수시	
시흥시	약	화천군	보	사천시		세종특별자치시		영광군	
안산시	약	횡성군	보	산청군		아산시	약	영암군	
안성시	보	대구·경상북도 (24/25)		양산시	약	예산군	약	완도군	
안양시	약	경산시	약	울산광역시		천안시	약	장성군	
양주시	약	경주시	약	울주군	약	청양군	약	장흥군	
양평군	약	고령군	약	의령군	약	태안군	약	진도군	
여주시	약	구미시	약	진주시		홍성군		함평군	
연천군	약	군위군	약	창녕군	약	전북특별자치도 (3/14)		해남군	
오산시	보	김천시	약	창원시	약	고창군		화순군	
웅진군	약	달성군	약	통영시	약	군산시		제주특별자치도 (0/2)	
용인시	보	대구광역시	약	하동군		김제시		서귀포시	
의왕시	약	문경시	약	함안군	약	남원시		제주시	
의정부시	보	봉화군	약	함양군	약	무주군			
이천시	약	상주시	약	합천군	약	부안군			
인천광역시	약	성주군	약	충청북도 (11/11)		순창군	약		
파주시	약	안동시	약	괴산군	약	완주군	약		
평택시	보	영덕군	약	단양군	보	익산시			
포천시	약	영양군	약	보은군	약	임실군			
하남시	약	영주시	보	영동군	약	장수군	약		
화성시	약	영천시	약	옥천군	약	전주시			



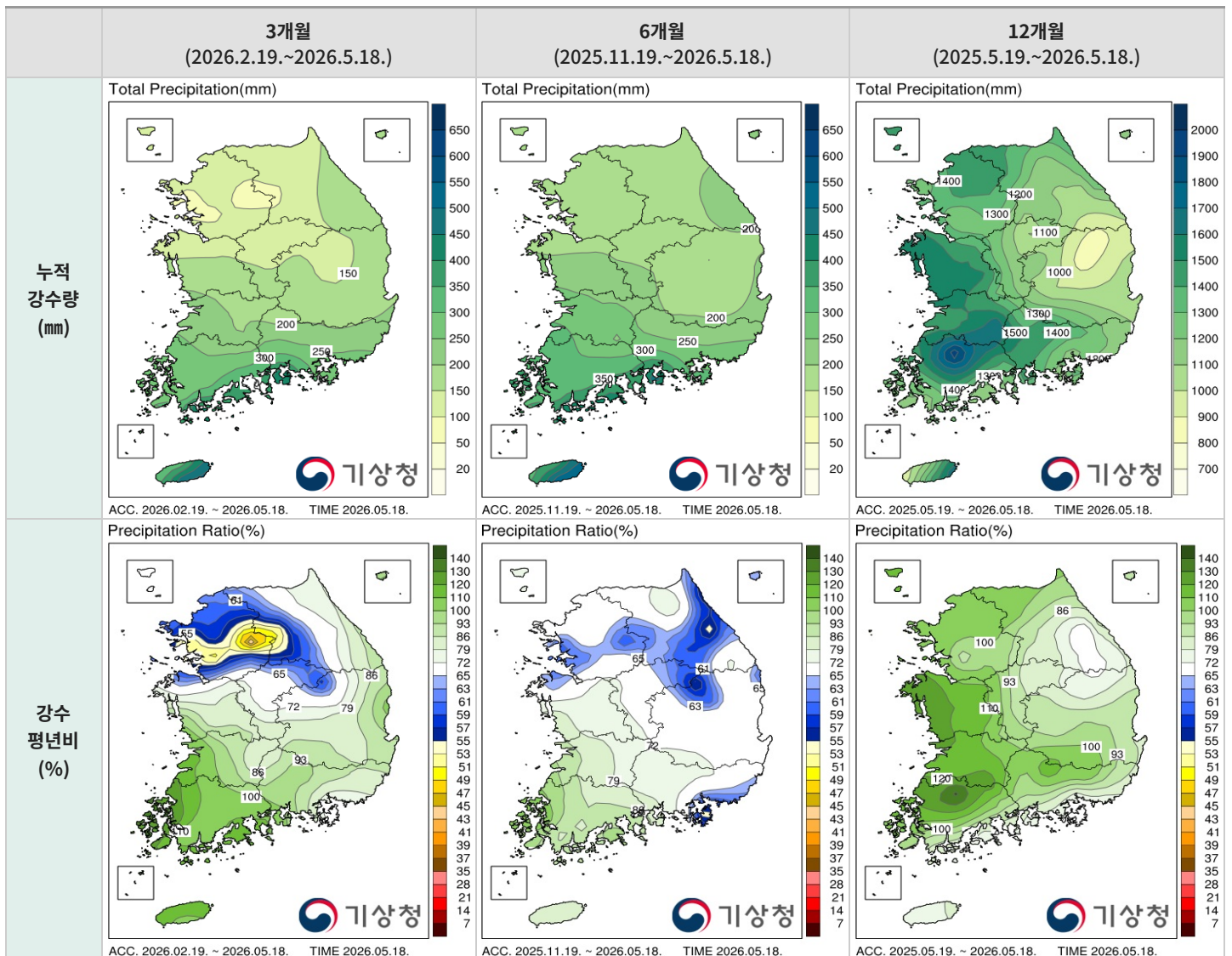


최근 3, 6, 12개월 강수현황 (기준일: 5월 18일)

기간/지역	서울·인천 경기	강원			충북	대전·세종 충남	전북	광주 전남	대구 경북	부산·울산 경남	제주	전국*	
		전체	영서	영동									
3개월	강수량(mm)	99.8	137.7	121.2	170.7	141.4	167.6	207.8	318.5	158.5	265.8	408.8	192.0
	평년값(mm)	188.9	201.0	197.9	207.2	203.2	203.5	217.4	287.6	199.8	313.1	368.9	231.6
	평년비(%)	52.8	68.0	60.9	82.3	69.7	82.4	96.1	111.0	80.1	85.9	112.5	81.4
6개월	강수량(mm)	166.7	187.5	177.7	207.1	188.6	222.0	265.6	357.4	180.0	282.1	443.5	232.4
	평년값(mm)	267.7	301.0	283.8	335.5	284.4	294.8	325.0	393.6	279.0	412.3	550.5	324.8
	평년비(%)	62.2	63.1	63.5	62.3	66.4	75.4	81.8	91.0	64.8	69.3	80.8	71.1
12개월	강수량(mm)	1307.5	1206.9	1221.5	1177.9	1137.8	1479.6	1554.2	1361.8	986.4	1314.9	1285.6	1274.2
	평년값(mm)	1318.6	1377.1	1372.3	1386.7	1261.3	1271.7	1326.8	1390.3	1148.0	1516.0	1676.2	1331.7
	평년비(%)	99.3	88.3	90.2	84.6	90.3	116.5	117.3	98.7	86.3	88.5	76.5	96.4

\* 전국은 제주를 제외한 전국 62개 지점의 평균임.

강수량 분포도



기상가뭄 기준

<b>약한 가뭄</b> (관심)	<b>약</b> 최근 6개월 누적강수량을 이용한 표준강수지수 <u>-1.0이하(평년대비 약 65% 이하)</u> 로 기상가뭄이 지속될 것으로 예상되는 경우로 하되, 지역별 강수특성 반영할 수 있음.
<b>보통 가뭄</b> (주의)	<b>보</b> 최근 6개월 누적강수량을 이용한 표준강수지수 <u>-1.5이하(평년대비 약 55% 이하)</u> 로 기상가뭄이 지속될 것으로 예상되는 경우로 하되, 지역별 강수특성 반영할 수 있음.
<b>심한 가뭄</b> (경계)	<b>심</b> 최근 6개월 누적강수량을 이용한 표준강수지수 <u>-2.0이하(평년대비 약 45% 이하)</u> 로 기상가뭄이 지속될 것으로 예상되는 경우로 하되, 지역별 강수특성 반영할 수 있음.
<b>극심한 가뭄</b> (심각)	<b>극</b> 최근 6개월 누적강수량을 이용한 표준강수지수 <u>-2.0이하(평년대비 약 45% 이하)</u> 가 20일 이상으로 기상가뭄이 지속되어 전국적인 가뭄 피해가 예상되는 경우로 하되, 지역별 강수특성 반영할 수 있음.

※ 기상가뭄은 특정지역의 강수량이 평균 강수량보다 적어 건조한 기간이 일정기간 이상 지속되는 현상입니다.

※ 기상가뭄은 6개월 표준강수지수를 167개 시·군에 적용하고, 기상가뭄 단계는 약한-보통-심한-극심한 4단계입니다.

\* 표준강수지수: 최근 6개월 누적강수량과 과거 동일기간의 강수량을 비교하여 가뭄 정도를 나타내는 지수

