



기상청

날 씨 해 설(제 1-60호)

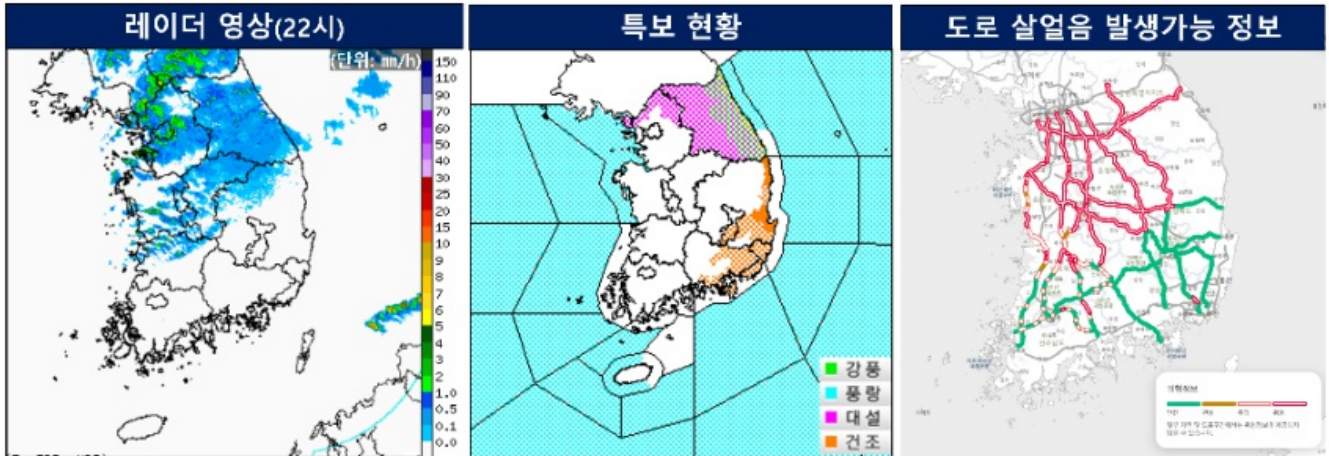
- (초단기 전망) 내일 새벽까지 중부지방 중심 비/눈, 빙판길과 도로 살얼음 유의 -

※ 01월 12일 22시부터 01월 13일 04시까지의 전망입니다.

2026년 01월 12일 22시 10분 발표

<중점 사항>

- 내일 새벽까지 중부지방을 중심으로 비 또는 눈이 내리는 곳이 있겠고, 인천(강화)과 경기북부내륙, 강원내륙.산지에는 많은 눈이 내리는 곳이 있겠습니다.
- 전국 대부분 지역에 빙판길과 도로 살얼음이 나타나는 곳이 많겠습니다.
- 서해안과 동해안, 강원산지를 중심으로 바람이 매우 강하게 불겠고, 당분간 대부분 해상에서 물결이 매우 높게 일겠습니다.



<레이더 영상, 특보 현황, 도로 살얼음 발생가능 정보>

강수
및
유의사항

○ **(현황)** 현재(22시), 인천(강화)과 경기북부내륙, 강원내륙.산지에 대설특보가 발효된 가운데, 수도권과 충청권에 비 또는 눈이 내리는 곳이 있고, 강원내륙.산지에 눈이 내리는 곳이 있습니다.

- 한편, 강원동해안과 전북북서부, 경북북부내륙.북동산지에 눈이 날리거나 빗방울이 떨어지는 곳이 있겠습니다.

○ **(전망)** 오늘(12일) 중부지방과 경북북부내륙.북동산지, 전북북서부에 비 또는 눈이 내리는 곳이 있겠습니다.

- 또한, 내일(13일) 새벽(00~06시)까지 경기남부와 강원내륙.산지, 충청권내륙, 전북, 경북북부내륙.북동산지에 비 또는 눈이 내리는 곳이 있겠습니다.

- 한편, 내일 새벽(00~06시)까지 강원동해안, 내일 새벽(00~06시)에 서울.인천.경기북부와 전남권, 경남서부내륙, 제주도, 오전(06~12시)부터 낮(12~15시) 사이 충남서해안에는 눈이 날리거나 빗방울이 떨어지는 곳이 있겠습니다.

○ **(빙판길, 도로 살얼음, 가시거리, 돌풍, 천둥.번개)** 최근 눈이 내려 쌓인 지역에서는 낮 동안 녹은 눈이 밤사이 다시 얼면서 빙판길이나 도로 살얼음(특히, 교량과 고가도로, 터널 입.출구)이 되는 곳이 있겠고, 기온이 낮은 이면도로나 골목길, 경사진 도로, 그늘진 도로 등에도 빙판길과 도로 살얼음이 예상되니, 교통안전과 보행자 안전에 각별히 유의하기 바랍니다.

- 또한, 비 또는 눈이 내리는 지역에서는 가시거리가 짧아지겠고, 비 또는 눈이 얼어 빙판길이 되는 곳이 많겠으니, 차량 운행 시 감속 운행하기 바랍니다.

- 한편, 비 또는 눈이 내리는 지역에서는 돌풍과 함께 천둥.번개가 치는 곳이 있겠으니, 시설물 관리와 안전사고에 각별히 유의하기 바랍니다.

○ **(많은 눈 유의사항)** 오늘(12일) 밤(22~24시)까지 인천(강화)과 경기북부내륙, 강원내륙.산지를 중심으로 시간당 1~3cm의 많은 눈이 내리겠고, 대설특보가 추가 발표될 가능성이 있겠으니, 눈으로 인한 피해가 없도록 각별히 유의하기 바라며, 앞으로 발표되는 최신 기상정보를 참고하기 바랍니다.

○ **(적설 변동성)** 내일(13일) 새벽까지 비 또는 눈이 내리는 지역에서는 미세한 기온 차이로 인해 같은 시.군.구 내에서도 고도별 강수 형태가 달라지고 적설의 차이가 있겠으니, 실시간 기상레이더 영상과 앞으로 발표하는 최신 기상정보를 참고하기 바랍니다.



기상청

날씨해설(제 1-60호)

- (초단기 전망) 내일 새벽까지 중부지방 중심 비/눈, 빙판길과 도로 살얼음 유의 -

※ 01월 12일 22시부터 01월 13일 04시까지의 전망입니다.

2026년 01월 12일 22시 10분 발표

기온
및
하늘상태

○ (기온) 내일(13일) 아침 기온은 -8~-5℃로, 오늘(12일, -15.3~-4.1℃)보다 3~8℃가량 높겠습니다.

○ (하늘상태) 전국이 대체로 흐리다가 내일(13일) 아침부터 차차 맑아지겠습니다.

강풍
및
해상

○ (강풍) 강원산지.동해안에 강풍특보가 발효된 가운데 바람이 순간풍속 70km/h(20m/s) 이상(산지 90km/h(25m/s) 이상)으로 매우 강하게 불겠고, 오늘(12일) 밤부터 충남서해안과 전라서해안, 경북북동산지.북부동해안, 제주도에도 바람이 차차 매우 강하게 불면서, 강풍특보가 발표될 가능성이 있겠으니, 앞으로 발표하는 최신 기상정보를 참고하기 바랍니다.

- 또한, 내일(13일)은 그 밖의 전국 대부분 지역에 바람이 순간풍속 55km/h(15m/s) 안팎으로 강하게 부는 곳이 있겠으니, 시설물 관리와 안전사고에 각별히 유의하기 바랍니다.

○ (해상) 풍랑특보가 발표된 서해중부앞바다는 내일(13일) 오후까지, 서해먼바다와 제주도해상(제주도동부앞바다 제외), 남해서부서쪽먼바다는 내일(13일) 밤까지, 남해동부먼바다와 강원중.북부앞바다는 모레(14일) 새벽까지, 동해면바다는 모레(14일) 오전까지 바람이 35~65km/h(9~18m/s)로 매우 강하게 불고, 물결이 1.5~4.0m(동해면바다 중심 최대 5.0m 이상)로 매우 높게 일겠으니, 항해나 조업하는 선박은 각별히 유의하기 바랍니다.

- 또한, 서해남부앞바다와 남해서부동쪽먼바다, 제주도동부앞바다는 오늘(12일) 밤부터, 그 밖의 동해앞바다는 내일부터 차차 바람이 30~60km/h(8~16m/s)로 매우 강하게 불고, 물결이 1.5~3.5m로 매우 높게 일면서 풍랑특보가 발표될 가능성이 있겠으니, 앞으로 발표하는 최신 기상정보를 참고하기 바랍니다.

- 한편, 내일 동해상에 돌풍과 함께 천둥.번개가 치는 곳이 있겠으니, 해상 안전사고에 유의하기 바랍니다.

<유의 사항>

○ (건조) 건조특보가 발효된 강원동해안과 경상권을 중심으로 대기가 매우 건조하겠고, 그 밖의 지역도 건조한 곳이 있겠습니다.

- 특히, 오늘(12일)과 내일(13일) 해안을 중심으로 바람이 매우 강하게 불고, 내륙에도 강하게 불면서 작은 불씨가 큰불로 번질 수 있으니, 야외 활동(산행, 캠핑 등) 시 화기 사용 및 불씨 관리, 쓰레기 소각 금지 등 산불 및 각종 화재 예방에 각별히 유의하기 바랍니다.

기상청, 총괄예보관 한상은

※ 날씨해설은 하루 5회(04시, 10시, 10시 30분, 16시, 22시경) 제공합니다.

※ 기상청 날씨누리(www.weather.go.kr)에서 최신 예보와 기상정보를 확인하실 수 있습니다.

※ 날씨해설 동영상은 기상청 유튜브와 날씨누리에서, 자연재난에 대한 유의사항은 기상청 날씨누리 국민행동요령에서 확인하시기 바랍니다.

기상청 유튜브: <https://www.youtube.com/@weatheron1>

국민행동 요령: <https://www.weather.go.kr/w/community/knowledge/safetyguide/heavy-rain.do>



날씨해설 동영상



국민행동 요령