



기상청

날씨해설(제 1-139호)

- (단기) 중부지방 중심 강추위, 대기 매우 건조, 빙판길과 도로 살얼음 유의 -

※ 01월 28일부터 02월 01일까지의 전망입니다.

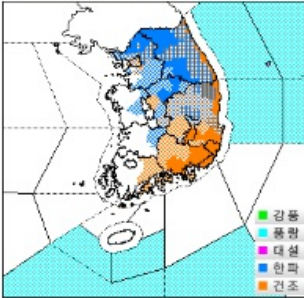
2026년 01월 28일 16시 20분 발표

<중점 사항>

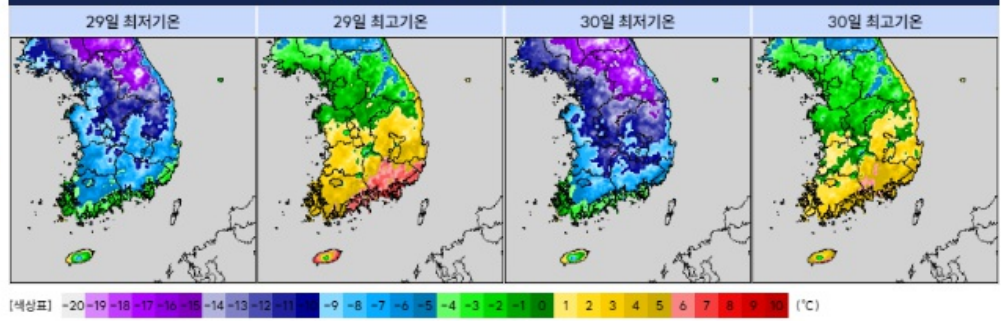
- 당분간 중부지방을 중심으로 아침 기온이 -10℃ 안팎을 보이면서 매우 춥겠고, 바람도 강해 체감온도는 더욱 낮겠습니다.
- 서울과 일부 경기내륙, 동해안, 남부지방을 중심으로 대기가 매우 건조하겠습니다.
- 눈이 쌓여 있거나 비 또는 눈이 내리는 지역을 중심으로 빙판길과 도로 살얼음이 나타나는 곳이 있겠습니다.

특보 현황

특보 발효현황 (2026.01.28. 21:00 이후)



내일(29일) ~ 모레(30일) 예상 기온 분포도



<특보 현황 및 내일~모레 예상 기온 분포도>

기온 및 하늘상태

○ (기온) 당분간 기온은 평년(최저 -12~0℃, 최고 1~8℃)보다 낮겠습니다.

- 내일(29일) 아침최저기온은 -15~-3℃, 낮최고기온은 -3~7℃가 되겠습니다.

- 모레(30일) 아침최저기온은 -16~-2℃, 낮최고기온은 -4~5℃가 되겠습니다.

- 특히, 한파특보가 발효된 대부분의 중부지방과 경북권을 중심으로 당분간 아침 기온이 -10℃ 안팎(일부 경기북부내륙과 강원내륙,산지 중심 -15℃ 안팎)이 되겠고, 낮 기온도 당분간 중부지방(강원동해안 제외)을 중심으로 0℃ 이하로 매우 춥겠습니다.

- 또한, 바람도 강하게 불어 체감온도는 더욱 낮겠으니, 낮은 기온으로 인한 건강관리에 유의하기 바라며, 한파영향예보(11시 30분 발표)와 앞으로 발표하는 최신 기상정보를 참고하여, 다음과 같은 사항에 각별히 유의하기 바랍니다.

- 면역력이 약한 노약자와 어린이는 가급적 야외활동을 자제하는 등 급격한 기온 변화와 낮은 기온으로 인한 건강관리에 유의
- 추운 시간대 옥외 작업 가급적 최소화, 작업 시 보온 유의 및 따뜻한 장소 마련
- 난로와 전기장판 등 난방기 사용 시 화재 예방에 각별히 유의
- 농작물의 저온 피해가 없도록 보온에 유의
- 수도계량기, 노출 수도관, 보일러 등의 보온 상태를 점검하고 동파에 대비
- 온실과 축사에 난방장치를 가동하여 농작물과 가축의 동사 방지, 양식장 수위 조절 등 어류 동사에 대비

○ (하늘상태) 오늘(28일)은 전국이 대체로 맑겠습니다. 내일(29일)은 전국이 대체로 맑겠으나, 충남권과 전라권, 제주도는 가끔 구름많겠습니다. 모레(30일)는 전국이 대체로 맑다가 남부지방은 오전부터, 중부지방은 오후부터 구름많아지겠습니다.

건조 및 강풍

○ (건조) 건조특보가 발효된 서울과 일부 경기내륙, 강원중·남부내륙, 강원동해안,산지, 충북, 전남동부, 경상권을 중심으로 대기가 매우 건조하겠고, 그 밖의 지역도 건조한 곳이 있겠습니다.

- 특히, 바람도 강하게 불면서 작은 불씨가 큰불로 번질 수 있으니, 다음과 같은 사항을 참고하여 산불 및 각종 화재 예방에 각별히 유의하기 바랍니다.

- 산림 인접 지역에서 가연물과 인화물질 관리 철저
- 산행 시 인화물질 소지 금지, 야외 활동(캠핑 등) 시 화기 사용 각별히 주의
- 낙엽과 쓰레기 소각이나 논밭 태우기 금지, 화목 보일러, 담배꽂초 등 불씨 관리 철저
- 난방기구 사용 시 주변 가연물 제거 및 사용 후 전원 차단 등 화재 예방수칙 준수



기상청

날씨해설(제 1-139호)

- (단기) 중부지방 중심 강추위, 대기 매우 건조, 빙판길과 도로 살얼음 유의 -

※ 01월 28일부터 02월 01일까지의 전망입니다.

2026년 01월 28일 16시 20분 발표

건조
및
강풍

○ (강풍) 당분간 해안 지역을 중심으로 바람이 순간풍속 55km/h(15m/s) 안팎으로 강하게 부는 곳이 있겠으니, 시설물 관리와 안전사고에 각별히 유의하기 바랍니다.

강수
및
유의 사항

○ (강수) 내일(29일) 오후(12~18시)부터 밤(18~24시) 사이 제주도에 비 또는 눈이 내리는 곳이 있겠습니다.

- 또한, 내일 새벽(00~06시)부터 오전(06~12시) 사이 충남남부서해안과 전라서해안에 0.1cm 미만의 눈이 내리는 곳이 있겠습니다.

* 예상 적설(28~30일)

- (경상권) 울릉도.독도: 10~20cm

- (제주도, 29일) 제주도산지: 1~5cm/ 제주도중산간: 1cm 미만

* 예상 강수량(28~30일)

- (경상권) 울릉도.독도: 10~20mm

- (제주도, 29일) 제주도: 5mm 안팎

○ (빙판길, 도로 살얼음) 일부 중부지방과 전라권에 눈이 쌓여 있는 가운데, 눈이 쌓여 있거나 비 또는 눈이 내리는 지역에서는 도로가 미끄럽겠고, 빙판길과 도로 살얼음이 나타나는 곳이 있겠으니, 교통안전과 보행자 안전에 각별히 유의하기 바랍니다.

<글피~그글피 전망>

○ (하늘상태) 글피(31일)는 전국이 가끔 구름 많겠으나, 중부지방은 오전부터 차차 맑아지겠습니다. 그글피(2월 1일)는 전국이 가끔 구름 많겠으나, 중부지방은 밤부터 차차 흐려지겠습니다.

○ (기온) 글피(31일) 아침최저기온은 -14~-3℃, 낮최고기온은 -1~8℃가 되겠습니다. 그글피(2월 1일) 아침최저기온은 -14~-3℃, 낮최고기온은 -1~8℃가 되겠습니다.

<유의 사항>

○ (해상) 풍랑특보가 발효된 남해동부바깥먼바다와 제주도남쪽먼바다는 오늘(28일) 밤까지, 동해중부먼바다와 동해남부북쪽먼바다는 당분간 바람이 30~60km/h(9~16m/s)로 매우 강하게 불고, 물결이 1.5~4.0m로 매우 높게 일겠으니, 항해나 조업하는 선박은 각별히 유의하기 바랍니다.

- 또한, 내일(29일) 오전부터 동해남부남쪽먼바다에, 내일 밤부터 서해중부먼바다와 서해남부먼바다에는 바람이 30~60km/h(8~16m/s)로 매우 강하게 불고, 물결이 1.0~3.5m로 매우 높게 일면서 풍랑특보가 발표될 가능성이 있겠으니, 앞으로 발표하는 기상정보를 참고하기 바랍니다.

- 한편, 오늘부터 모레(30일) 오전까지 동해상을 중심으로 돌풍과 함께 천둥.번개가 치는 곳이 있겠으니, 항해나 조업하는 선박은 각별히 유의하기 바랍니다.

○ (너울) 모레(30일)부터 동해안에는 너울에 의한 높은 물결이 백사장으로 강하게 밀려오거나 갯바위나 방파제를 넘는 곳이 있겠으니, 해안가 안전사고에 유의하기 바랍니다.

기압계 현황 및 전망

○ 오늘(28일)은 서해상에 위치한 고기압의 영향을 받겠습니다.

○ 내일(29일)과 모레(30일)는 중국 북부지방에서 남동쪽으로 이동하는 고기압의 가장자리에 들겠습니다.

○ 글피(31일)는 중국 산둥반도 부근에 위치한 고기압의 가장자리에 들겠습니다.

○ 그글피(2월 1일)는 중국 상하이 부근에서 남동쪽으로 이동하는 고기압의 가장자리에 들겠으나, 중부지방은 차차 밤부터 북쪽을 지나는 기압골의 영향을 받겠습니다.



기상청

날씨해설(제 1-139호)

- (단기) 중부지방 중심 강추위, 대기 매우 건조, 빙판길과 도로 살얼음 유의 -

※ 01월 28일부터 02월 01일까지의 전망입니다.

2026년 01월 28일 16시 20분 발표

기상청, 총괄예보관 임윤진

※ 날씨해설은 하루 5회(04시, 10시, 10시 30분, 16시, 22시경) 제공합니다.

※ 기상청 날씨누리(www.weather.go.kr)에서 최신 예보와 기상정보를 확인하실 수 있습니다.

※ 날씨해설 동영상은 기상청 유튜브와 날씨누리에서, 자연재난에 대한 유의사항은 기상청 날씨누리 국민행동요령에서 확인하시기 바랍니다.

기상청 유튜브: <https://www.youtube.com/@weatheron1>

국민행동 요령: <https://www.weather.go.kr/w/community/knowledge/safetyguide/heavy-rain.do>



날씨해설 동영상



국민행동 요령