



기상청

# 날씨해설(제 4-42호)

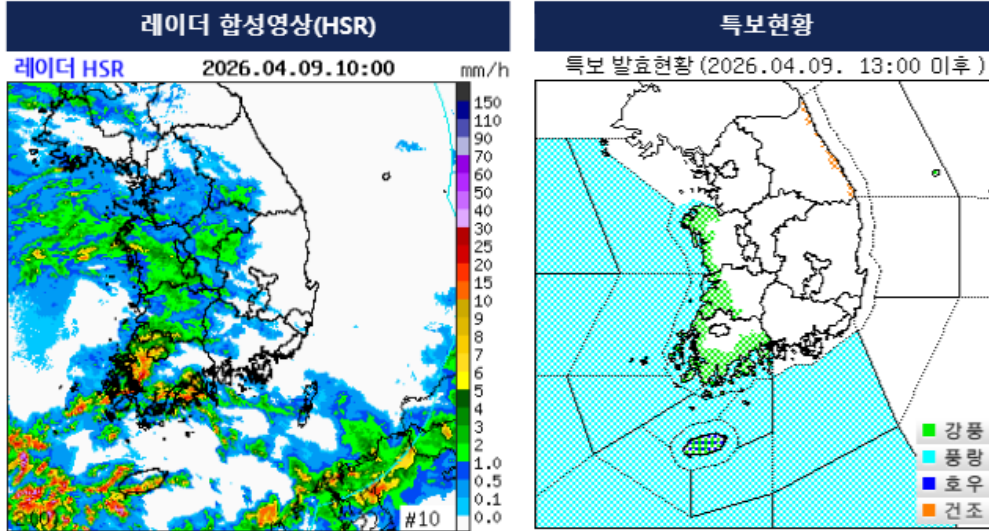
- (초단기 전망) 전국 비, 남해안과 제주도 중심 강한 비, 강풍 및 풍랑 유의 -

※ 04월 09일 10시부터 04월 09일 16시까지의 전망입니다.

2026년 04월 09일 10시 10분 발표

### <중점 사항>

- 전국에 비가 내리겠고, 전남해안과 경남권남해안, 지리산 부근, 제주도를 중심으로 매우 강하고 많은 비가 내리는 곳이 있겠습니다.
- 서해안과 남해안, 제주도를 중심으로 바람이 매우 강하게 불겠고, 대부분 해상에서 물결이 매우 높게 일겠습니다.



<레이더 영상 및 특보 현황>

○ (현황) 현재(10시), 전국 대부분 지역에 비가 내리고 있고, 제주도에 호우특보가 발효된 가운데, 전남해안과 제주도는 시간당 10mm 안팎, 전북과 전남내륙, 충남권은 시간당 1~5mm, 그 밖의 전국에 시간당 1mm 안팎의 비가 내리는 곳이 있습니다.

- 한편, 전남과 제주도를 중심으로 천둥·번개가 치는 곳이 있습니다.

○ (전망) 오늘(9일) 전국에 비가 내리겠고, 오후부터 전남해안과 경남권남해안, 지리산 부근에는 매우 강한 비로 인한 호우특보가 발표될 가능성이 있겠으니, 앞으로 발표하는 기상정보를 참고하기 바랍니다.

○ (유의 사항) 오늘(9일)과 내일(10일) 전남해안과 경남권남해안, 지리산 부근, 제주도를 중심으로 아래와 같은 시간과 강도로 매우 강하고 많은 비가 내리겠으니, 호우로 피해가 없도록 각별히 유의하기 바랍니다.

#### \* 강한 비 집중구역 및 시간, 강도

- (전라권) 전남서해안: 9일 오후(12~18시)/ 시간당 20~30mm

전남남해안, 지리산 부근: 9일 오후(12~18시)~밤(18~24시)/ 시간당 20~30mm

- (경상권) 부산·경남남해안, 지리산 부근: 9일 오후(12~18시)~밤(18~24시)/ 시간당 20~30mm

- (제주도) 제주도산지·중산간·남부: 9일 오후(12~18시)까지, 10일 새벽(00~06시)/ 시간당 30~50mm,

9일 밤(18~24시)/ 시간당 20~30mm

제주도해안(남부 제외): 10일 새벽(00~06시)까지/ 시간당 20~30mm

- 특히, 강한 비로 인한 시설물 관리와 농작물 관리에 유의하기 바라며, 축대나 옹벽 붕괴, 산지 및 절개지에서의 토사 유출 등 피해가 없도록 각별히 유의하기 바랍니다.

- 또한, 비가 내리는 지역에서는 가시거리가 짧아지고 도로가 미끄러운 곳이 있겠으니, 차량 운행 시 안전거리를 충분히 확보하고 감속 운행하는 등 교통안전과 안전사고에 각별히 유의하기 바랍니다.

- 한편, 비가 내리는 지역에서는 돌풍과 함께 천둥·번개가 치는 곳이 있겠으니, 시설물 관리와 안전사고에 각별히 유의하기 바랍니다.

강수  
및  
유의 사항

강풍  
및  
해상

○ (강풍) 강풍특보가 발표된 충남서해안과 전라해안, 제주도에 순간풍속 70km/h(20m/s) 이상(산지 90km/h(25m/s) 이상)으로 매우 강하게 불겠습니다.



기상청

# 날씨해설(제 4-42호)

- (초단기 전망) 전국 비, 남해안과 제주도 중심 강한 비, 강풍 및 풍랑 유의 -

※ 04월 09일 10시부터 04월 09일 16시까지의 전망입니다.

2026년 04월 09일 10시 10분 발표

강풍  
및  
해상

- 또한, 오후부터 경상권해안에도 차차 바람이 순간풍속 70km/h(20m/s) 이상으로 매우 강하게 불면서 강풍특보가 발표될 가능성이 있겠으니, 다음과 같은 사항에 각별히 유의하기 바라며, 앞으로 발표하는 기상정보를 참고하기 바랍니다.

- 간판, 비닐하우스 등 실외 설치 시설물 점검 및 농작물 관리 철저
- 현수막, 나뭇가지 등 낙하물과 쓰러지거나 부러진 나무에 의한 피해가 우려되니, 보행자와 교통 안전 각별히 유의
- 매우 강한 바람으로 인해 항공기 운항 차질 가능성 있으니 공항 이용객들은 사전에 운항정보 확인

- 한편, 오늘(9일) 그 밖의 전국 대부분 지역에도 바람이 순간풍속 55km/h(15m/s) 안팎(산지 70km/h(20m/s) 안팎)으로 강하게 부는 곳이 있겠으니, 시설물 관리와 안전사고에 유의하기 바랍니다.

○ (해상) 서해상(인천-경기앞바다 제외)과 제주도해상, 남해면바다, 남해서부앞바다에 풍랑특보가 발표된 가운데 바람이 30~65km/h(8~18m/s)로 매우 강하게 불고, 물결이 2.0~4.5m로 매우 높게 일겠습니다.

- 또한, 오후부터 그 밖의 해상에서도 차차 바람이 매우 강하게 불고, 물결이 매우 높게 일면서 풍랑특보가 발표될 가능성이 있겠으니, 항해나 조업하는 선박은 유의하기 바라며, 앞으로 발표하는 기상정보를 참고하기 바랍니다.

- 한편, 오늘 대부분 해상에서 돌풍과 함께 천둥·번개가 치는 곳이 있겠으니, 해상 안전사고에 각별히 유의하기 바랍니다.

하늘상태  
및  
기온

○ (하늘상태) 전국이 흐리겠습니다.

○ (기온) 오늘(9일) 낮 기온은 11~18°C로 어제(8일, 13.5~21.6 °C)와 비슷하거나 조금 낮겠습니다.

## <유의 사항>

○ (기상해일) 중국 중부지방에서 서해상으로 이동하는 저기압의 영향으로 오늘(9일) 오전(12시)까지 충남서해안과 전라해안, 제주도해안, 오후(12~15시)부터 저녁(18~21시) 사이 제주도해안에 급격한 기압변동으로 인해 기상해일이 발생하여 높은 파도가 해안도로나 방파제를 넘는 곳이 있겠으니, 소형선박 등 시설물 관리에 유의하기 바라며, 특히 갯바위나 방파제 등에서는 해안가 안전사고에 각별히 유의하기 바랍니다.

\* 기상해일: 급격한 기압변동(1시간 동안 3hPa 이상의 기압변화)에 의해 발생한 해수면의 천해파(수심이 파장의 1/20 보다 얕을 때의 해파)가 기압변동과 같은 속도로 이동할 경우 공진하면서 증폭되어 해안에 피해를 발생시키는 현상

○ (너울) 남해안과 제주도해안에는 너울에 의한 높은 물결이 백사장으로 강하게 밀려오고, 갯바위나 방파제를 넘는 곳이 있겠으니, 해안가 안전사고에 각별히 유의하기 바랍니다.

기상청, 총괄예보관 이영호

※ 날씨해설은 하루 5회(04시, 10시, 10시 30분, 16시, 22시경) 제공합니다.

※ 기상청 날씨누리([www.weather.go.kr](http://www.weather.go.kr))에서 최신 예보와 기상정보를 확인하실 수 있습니다.

※ 날씨해설 동영상은 기상청 유튜브와 날씨누리에서, 자연재난에 대한 유의사항은 기상청 날씨누리 국민행동요령에서 확인하시기 바랍니다.

기상청 유튜브: <https://www.youtube.com/@weatheron1>

국민행동 요령: <https://www.weather.go.kr/w/community/knowledge/safetyguide/heavy-rain.do>



날씨해설 동영상

국민행동 요령