



기상청

날씨해설(제 4-101호)

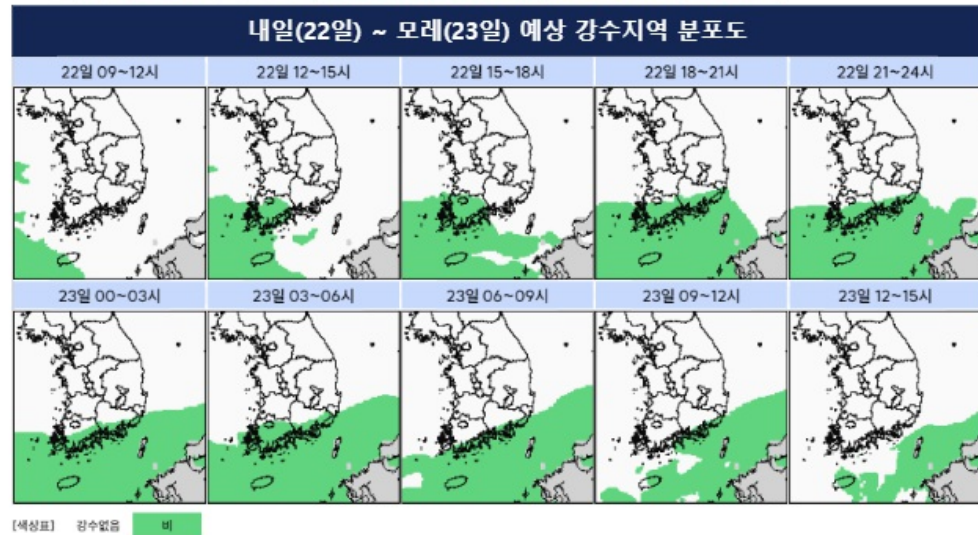
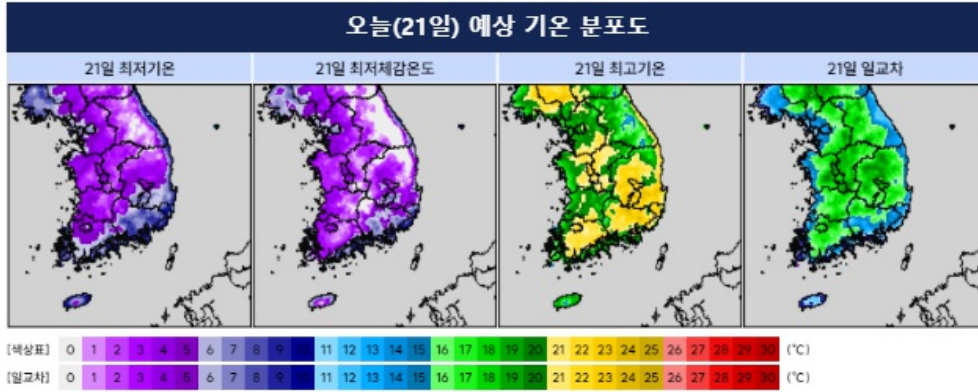
- (단기) 오늘 아침 기온 낮아 쌀쌀, 전국 황사 영향, 내일~모레 제주도 중심 비 -

※ 04월 21일부터 04월 24일까지의 전망입니다.

2026년 04월 21일 04시 20분 발표

<중점 사항>

- 오늘 아침 기온은 어제보다 큰 폭으로 떨어지겠고, 바람도 강하게 불어 체감온도는 더욱 낮겠습니다.
- 오늘 전국 대부분 지역에서 황사의 영향을 받겠습니다.
- 내일과 모레 제주도와 전남권, 경남권에 비가 내리겠습니다.



<오늘 예상 기온 분포도 및 내일~모레 예상 강수지역 분포도>

기온
및
하늘상태

○ (기온) 당분간 기온은 평년(최저 5~11°C, 최고 17~22°C)과 비슷하겠으나, 오늘(21일) 아침 기온은 평년보다 조금 낮겠고 전국 내륙을 중심으로 낮과 밤의 기온차도 15~20°C 안팎으로 크겠습니다.

- 오늘(21일) 낮최고기온은 17~23°C가 되겠습니다.
- 내일(22일) 아침최저기온은 6~14°C, 낮최고기온은 16~21°C가 되겠습니다.
- 모레(23일) 아침최저기온은 6~13°C, 낮최고기온은 15~23°C가 되겠습니다.

- 특히, 충남과 전북 일부지역, 강원남부산지에 한파특보가 발효된 가운데, 북서쪽에서 찬 공기가 남하하면서 오늘 아침 기온은 전국 대부분 지역에서 어제보다 5~10°C가량 큰 폭으로 떨어지겠고, 경기북부내륙과 강원내륙·산지, 충청권내륙, 전 북동부를 중심으로 아침 기온이 0°C 이하가 되겠습니다.

- 또한, 바람도 강하게 불어 체감온도는 더욱 낮아 쌀쌀하겠으니, 한파영향예보(20일 11시 30분 발표)와 앞으로 발표하는 기상정보를 참고하여 다음과 같은 사항에 각별히 유의하기 바랍니다.

- 옷을 따뜻하게 입고 외출하고, 보온에 유의하기
- 난로와 전기장판 등 난방기 사용 시 화재 예방에 각별히 유의
- 농작물의 저온 피해 및 개화기 과수 피해가 없도록 보온에 유의



기상청

날씨해설(제 4-101호)

- (단기) 오늘 아침 기온 낮아 쌀쌀, 전국 황사 영향, 내일~모레 제주도 중심 비 -

※ 04월 21일부터 04월 24일까지의 전망입니다.

2026년 04월 21일 04시 20분 발표

기온 및 하늘상태	<p>- 한편, 오늘 아침까지 경기내륙과 충청권내륙, 전북내륙을 중심으로 서리가 내리는 곳이 있겠고, 일부 경기북부내륙과 강원내륙.산지, 충청권내륙, 전북동부에는 얼음이 어는 곳이 있겠으니, 농작물 냉해 관리에 각별히 유의하기 바랍니다.</p> <p>○ (하늘상태) 오늘(21일)은 전국이 대체로 맑다가 밤부터 구름 많아지겠고, 제주도는 구름 많겠습니다. 내일(22일)은 전국이 구름 많겠으나, 남부지방과 제주도는 오전부터 차차 흐려지겠습니다. 모레(23일)는 전국이 대체로 흐리겠으나, 수도권과 강원도는 구름 많겠습니다.</p>
황사	<p>○ (황사) 18일부터 고비사막과 내몽골고원 등 황사 발원지에서 발원한 황사가 우리나라 상공을 지나면서, 오늘(21일)은 전국 대부분 지역에서 황사의 영향을 받겠고, 내일(22일)까지는 우리나라 상공에 잔존한 황사의 영향을 받을 가능성이 있겠으니, 건강관리에 유의하기 바랍니다.</p> <p>- 한편, 기류의 흐름에 따라 황사 지속시간과 황사가 나타나는 지역, 농도가 매우 유동적이나, 앞으로 발표되는 기상정보와 미세먼지 예보(매일 05시, 11시, 17시, 23시 발표, 국립환경과학원)를 참고하기 바랍니다.</p> <p>※ 황사 위기경보 발령 현황 및 행동 요령 등은 기후에너지환경부 중앙황사대책상황실 발표자료 및 에어코리아(www.airkorea.or.kr)를 참고하기 바랍니다.</p>
강수	<p>○ (내일~모레 강수) 내일(22일) 오전(09~12시)부터 전남권과 제주도에, 밤(18~24시)부터 경남권에 비가 내리기 시작해, 모레(23일) 오전(06~12시)까지 전남과 경남권에, 낮(12~15시)까지 제주도에 비가 내리는 곳이 있겠습니다.</p> <p>- 한편, 내일 오후(12~18시)부터 밤(18~24시) 사이 전북에는 0.1mm 미만의 빗방울이 떨어지는 곳이 있겠습니다.</p> <p>* 예상 강수량(22~23일)</p> <p>- (전라권) 광주.전남: 5~20mm</p> <p>- (경상권) 부산.경남남해안: 5~20mm/ 울산.경남내륙: 5mm 미만</p> <p>- (제주도) 제주도: 20~60mm</p> <p>- 비가 내리는 지역에서는 가시거리가 짧아지고 도로가 미끄러운 곳이 있겠으니, 차량 운행 시 안전거리를 충분히 확보하고 감속 운행하는 등 교통안전과 안전사고에 각별히 유의하기 바랍니다.</p>
강풍 및 해상	<p>○ (강풍) 강풍특보가 발효된 강원산지.북부동해안과 경북북동산지.남부동해안은 오늘(21일) 오전(09~12시)까지 바람이 순간풍속 70km/h(20m/s) 이상(산지 90km/h(25m/s) 이상)으로 매우 강하게 불겠으니, 다음과 같은 사항에 각별히 유의하기 바랍니다.</p> <p>o 간판, 비닐하우스 등 실외 설치 시설물 점검 및 농작물 관리 철저</p> <p>o 현수막, 나뭇가지 등 낙하물과 쓰러지거나 부러진 나무에 의한 피해가 우려되니, 보행자와 교통 안전 각별히 유의</p> <p>o 매우 강한 바람으로 인해 항공기 지연 가능성 있으니 공항 이용객들은 사전에 운항정보 확인</p> <p>- 또한, 강원중.남부동해안에 오늘 오전까지, 오늘 밤부터 내일 사이 다시 강원동해안.산지를 중심으로 바람이 순간풍속 55km/h(15m/s)(산지 70km/h(20m/s)) 안팎으로 강하게 부는 곳이 있겠으니, 앞으로 발표하는 기상정보를 참고하기 바랍니다.</p> <p>○ (해상) 풍랑특보가 발효된 동해중부먼바다와 동해남부북쪽먼바다, 제주도해상에는 오늘(21일) 밤까지 바람이 30~60km/h(8~16m/s)로 매우 강하게 불고, 물결이 1.0~3.5m로 매우 높게 일겠으니, 항해나 조업하는 선박은 각별히 유의하기 바랍니다.</p>

<글피 전망>	<p>○ (하늘상태) 글피(24일)는 전국이 대체로 맑겠습니다.</p> <p>○ (기온) 글피(24일) 아침최저기온은 4~11°C, 낮최고기온은 15~24°C가 되겠습니다.</p>
---------	--



기상청

날씨해설(제 4-101호)

- (단기) 오늘 아침 기온 낮아 쌀쌀, 전국 황사 영향, 내일~모레 제주도 중심 비 -

※ 04월 21일부터 04월 24일까지의 전망입니다.

2026년 04월 21일 04시 20분 발표

<유의 사항>

○ (건조) 건조특보가 발효된 일부 수도권과 강원내륙·남부산지는 대기가 매우 건조하겠고, 그 밖의 중부지방에도 대기가 건조한 곳이 있겠습니다.

- 또한, 바람도 강하게 불면서 작은 불씨가 큰불로 번질 수 있으니, 산불 및 각종 화재 예방에 각별히 유의하기 바랍니다.

○ (안개) 오늘(21일) 아침(09시)까지 전북동부를 중심으로 가시거리 1km 미만의 안개가 끼는 곳이 있겠습니다.

- 특히, 내륙의 강이나 호수, 골짜기에 인접한 도로에서는 주변보다 안개가 더욱 짙게 끼는 곳이 많겠으니, 차량 운행 시 감속 운행하여 추돌사고 등의 피해가 발생하지 않도록 교통안전에 각별히 유의하기 바랍니다.

기압계 현황 및 전망

○ 오늘(21일)은 중국 산둥반도 부근에서 서해상으로 이동하는 고기압의 영향을 받겠습니다.

○ 내일(22일)은 서해상에서 동해상으로 이동하는 고기압의 영향을 받다가 차차 그 가장자리에 들겠으나, 남부지방과 제주도는 오후부터 중국 상하이 부근에서 제주도남쪽해상으로 이동하는 저기압의 영향을 차차 받겠습니다.

○ 모레(23일)는 중부지방은 동해상에 위치한 고기압의 가장자리에 들겠으나, 남부지방과 제주도는 제주도남쪽해상에서 동쪽으로 이동하는 저기압의 영향을 받겠습니다.

○ 글피(24일)는 중국 산둥반도 부근에 위치한 고기압의 영향을 받겠습니다.

기상청, 총괄예보관 조경모

※ 날씨해설은 하루 5회(04시, 10시, 10시 30분, 16시, 22시경) 제공합니다.

※ 기상청 날씨누리(www.weather.go.kr)에서 최신 예보와 기상정보를 확인하실 수 있습니다.

※ 날씨해설 동영상은 기상청 유튜브와 날씨누리에서, 자연재난에 대한 유의사항은 기상청 날씨누리 국민행동요령에서 확인하시기 바랍니다.

기상청 유튜브: <https://www.youtube.com/@weatheron1>

국민행동 요령: <https://www.weather.go.kr/w/community/knowledge/safetyguide/heavy-rain.do>



날씨해설 동영상

국민행동 요령